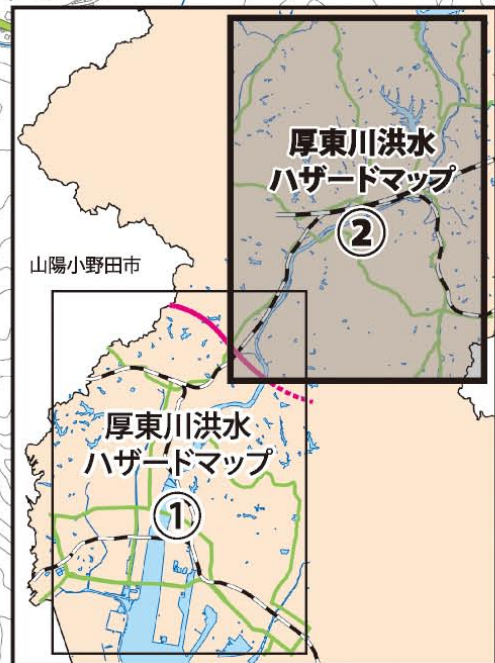


厚東川洪水ハザードマップ (想定最大規模) 2



凡例(地図の読み方)		
表記	名称	説明
	浸水想定区域	浸水の深さと状況
	指定緊急避難場所	10m~
	消防	5.0m~10m
	警察	2階が水没
	水位観測所	3.0~5.0m
	雨量観測所	2階床下~天井
	ダム警報局	0.5~3.0m
	排水機場	1階床下~2階床下
	アンダーパス	~0.5m
		1階床下まで
	家屋倒壊等 氾濫想定区域	洪水時に家屋の倒壊や流失をもたらすような激しい氾濫流や河岸侵食のおそれがある地域です。
	土砂災害警戒区域・特別警戒区域	急傾斜地の崩壊(かけ崩れ)
		特別警戒区域(レッドゾーン)
		警戒区域(イエローゾーン)
		土石流
		特別警戒区域(レッドゾーン)
		警戒区域(イエローゾーン)
		地すべり

指定緊急避難場所の使用可否	
	○: 洪水時の避難場所として使用可能
	×*: 他の避難手段がない状況に限り、上層階は使用可能
	×: 洪水時の使用はできません

想定最大規模の大雨(2日間総雨量518mm)による浸水想定区域

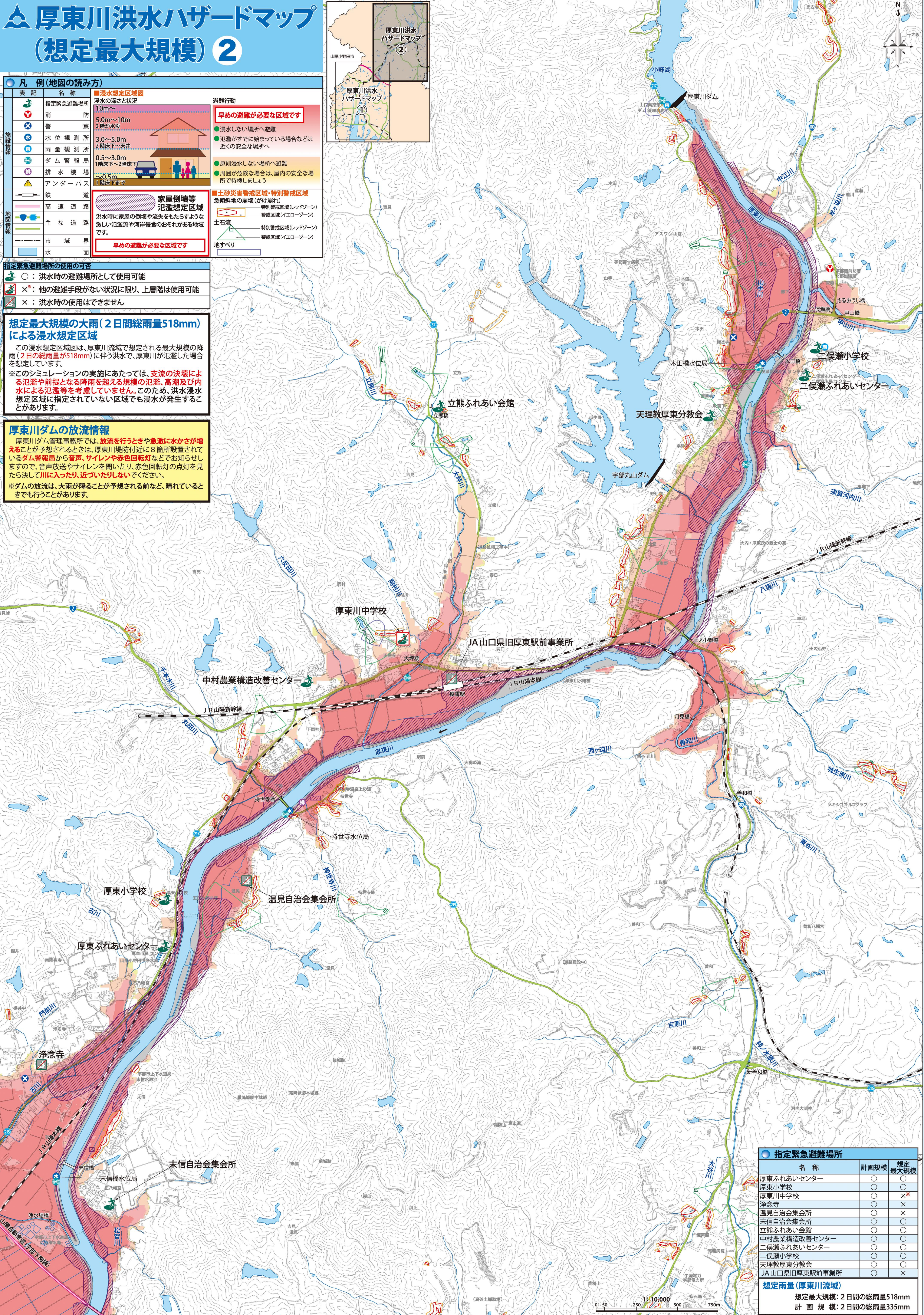
この浸水想定区域図は、厚東川流域で想定される最大規模の降雨(2日間の総雨量が518mm)に伴う洪水で、厚東川が氾濫した場合を想定しています。

※このシミュレーションの実施にあたっては、支流の決壊による氾濫や前提となる降雨を超える規模の氾濫、高潮及び内水による氾濫等を考慮していません。このため、洪水浸水想定区域に指定されていない区域でも浸水が発生することがあります。

厚東川ダムの放流情報

厚東川ダム管理事務所では、放流を行うときや急激に水かさが増えることが予想される時は、厚東川堤防付近に8箇所設置されているダム警報局から音声、サイレンや赤色回転灯などでお知らせしますので、音声を聞き取り、サイレンを聞いたり、赤色回転灯の点灯を見たら決して川に入ったり、近づいたりしないでください。

※ダムの放流は、大雨が降ることが予想される前など、晴れているときでも行うことがあります。



指定緊急避難場所			
名称	計画規模	想定最大規模	
厚東ふれあいセンター	○	○	
厚東小学校	○	○	
厚東川中学校	○	×*	
浄念寺	○	×	
温見自治会集会所	○	○	
末信自治会集会所	○	○	
立熊ふれあい会館	○	○	
中村農業構造改善センター	○	○	
二俣ふれあいセンター	○	○	
二俣小学校	○	○	
天理教厚東分教会	○	○	
JA山口県旧厚東駅前事業所	○	×	

想定雨量(厚東川流域)	
想定最大規模	2日間の総雨量518mm
計画規模	2日間の総雨量335mm

※この浸水想定区域図のカラー(リアフリー)については、「水害ハザードマップ作成の手引き」(国土交通省)に準拠しています。 ※地図に表しているデータは常に更新されており、必ずしも正確でない場合がありますので、利用に当たっては注意してください。 ※この地図の作成にあたっては、宇部市の承認を得て、平成28年作成の都市計画図1/10,000の地図情報を使用しています。転載、二次利用及び業務目的に使用することは固くお断りします。(不複製) (令和2年4月宇部市)