

# 宇部市防災マップ

## 厚東地区(公共地図版)

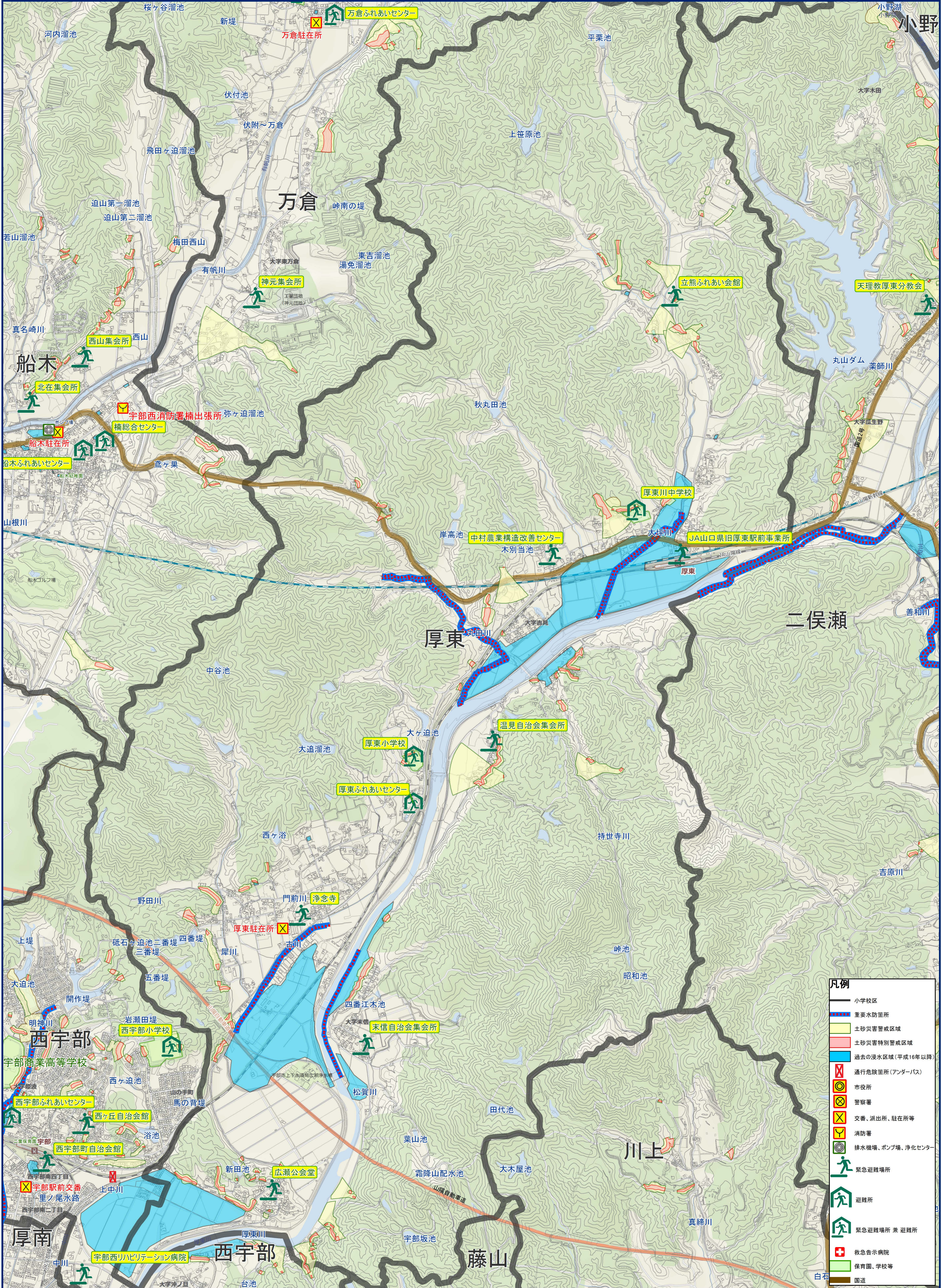
(c) ESRI Japan  
 転載、二次利用及び業務目的に使用することは固くお断りいたします。  
 (不詳複製)

地図で表しているデータは、常に更新されており、必ずしも正確でない場合があります。  
 利用にあたっては注意してください。例えば、地区や自治会の  
 境界等は明確に定まっているものを便宜上、境界線として表現しています。

1:11,000

0 225 450 900 m

令和2年7月 宇部市



**凡例**

	小学校区
	重要水防箇所
	土砂災害警戒区域
	土砂災害特別警戒区域
	過去の浸水区域(平成16年以降)
	通行危険箇所(アンダーパス)
	市役所
	警察署
	交番、派出所、駐在所等
	消防署
	排水機場、ポンプ場、浄化センター
	緊急避難場所
	避難所
	緊急避難場所兼避難所
	救急告示病院
	保育園、学校等
	国道
	白石