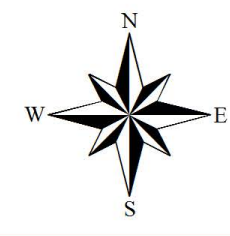


# 『 宇部市防災マップ 吉部地区(公共地図版) 』

(c) ESRI Japan  
転載、二次利用及び業務目的に使用することは固くお断りいたします。  
(不許複製)

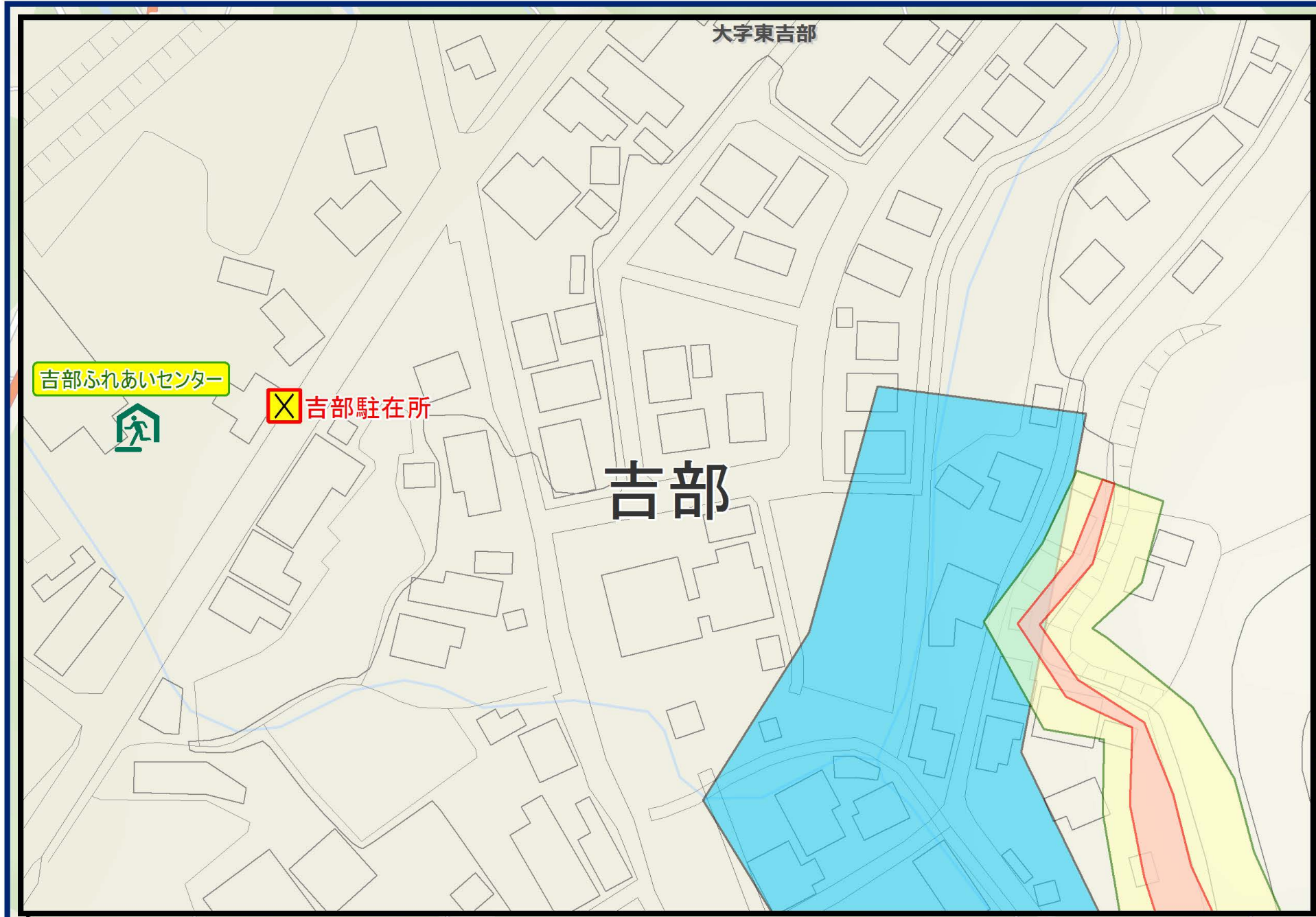
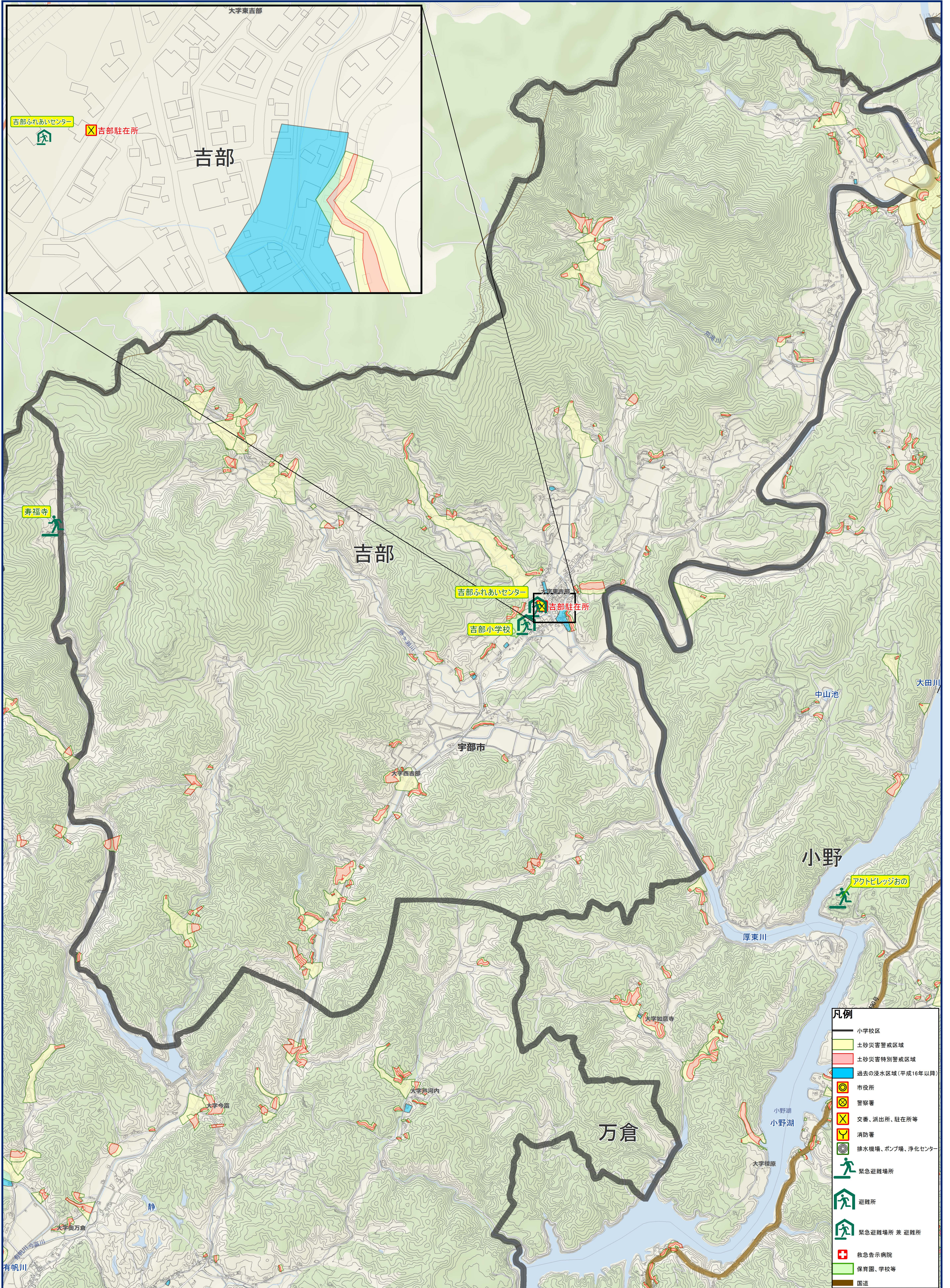
地図で表しているデータは、常に変動しており、必ずしも正確でない場合があります。  
ありますので、利用にあたっては注意してください。例えば、地区や自治会の  
境界等は明確に定まっていないものを便宜上、境界線として表現しています。



1:13,000

0 245 490 980 m

令和2年7月 宇部市



- 凡例**
- 小学校区
  - 土砂災害警戒区域
  - 土砂災害特別警戒区域
  - 過去の浸水区域(平成16年以降)
  - 市役所
  - 警察署
  - 交番、派出所、駐在所等
  - 消防署
  - 排水機場、ポンプ場、浄化センター
  - 緊急避難場所
  - 避難所
  - 緊急避難場所兼避難所
  - 救急告示病院
  - 保育園、学校等
  - 園道