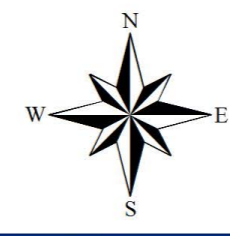


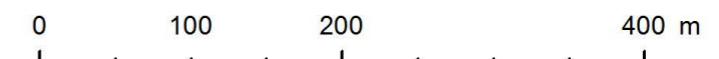
『 宇部市防災マップ 原地区(公共地図版) 』

(c) ESRI Japan
転載、二次利用及び業務目的に使用することは固くお断りいたします。
(不詳複製)

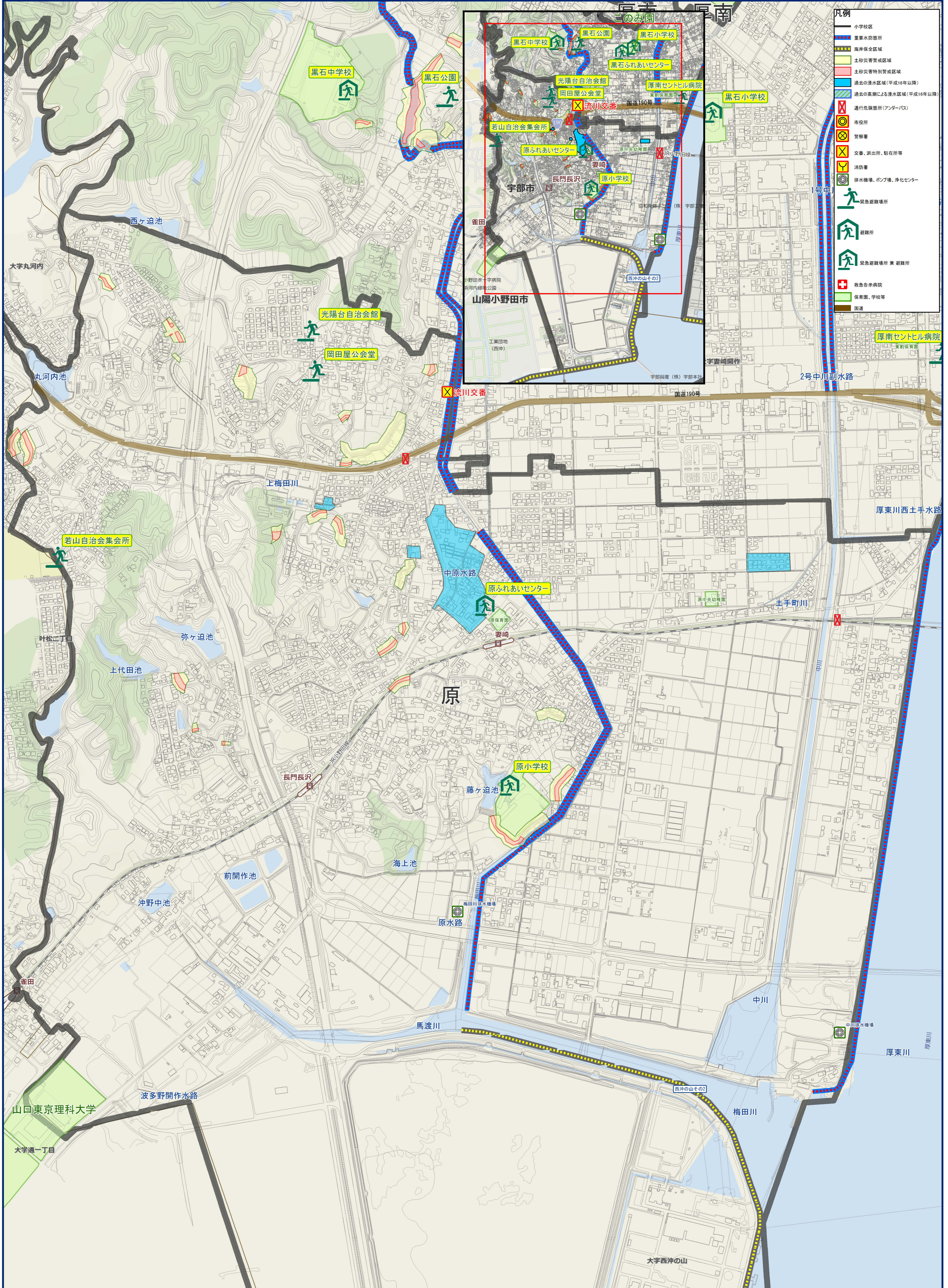
地図で表しているデータは、常に変動しており、必ずしも正確でない場合があります。利用にあたっては注意してください。例えば、地区や自治会の境界等は明確に定まっていないものを便宜上、境界線として表現しています。



1:5,000



令和2年7月 宇部市



- 凡例
- 小学校区
 - 重要水防箇所
 - 海岸保全区域
 - 土砂災害警戒区域
 - 土砂災害特別警戒区域
 - 過去の浸水区域(平成16年以降)
 - 過去の高潮による浸水区域(平成16年以降)
 - 通行危険箇所(アンダーパス)
 - 市役所
 - 警察署
 - 交番、派出所、駐在所等
 - 消防署
 - 排水機場、ポンプ場、浄化センター
 - 緊急避難場所
 - 避難所
 - 緊急避難場所兼避難所
 - 救急告示病院
 - 保育園、学校等
 - 国道