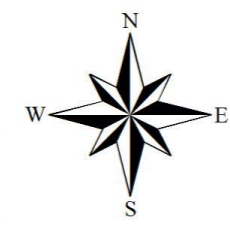


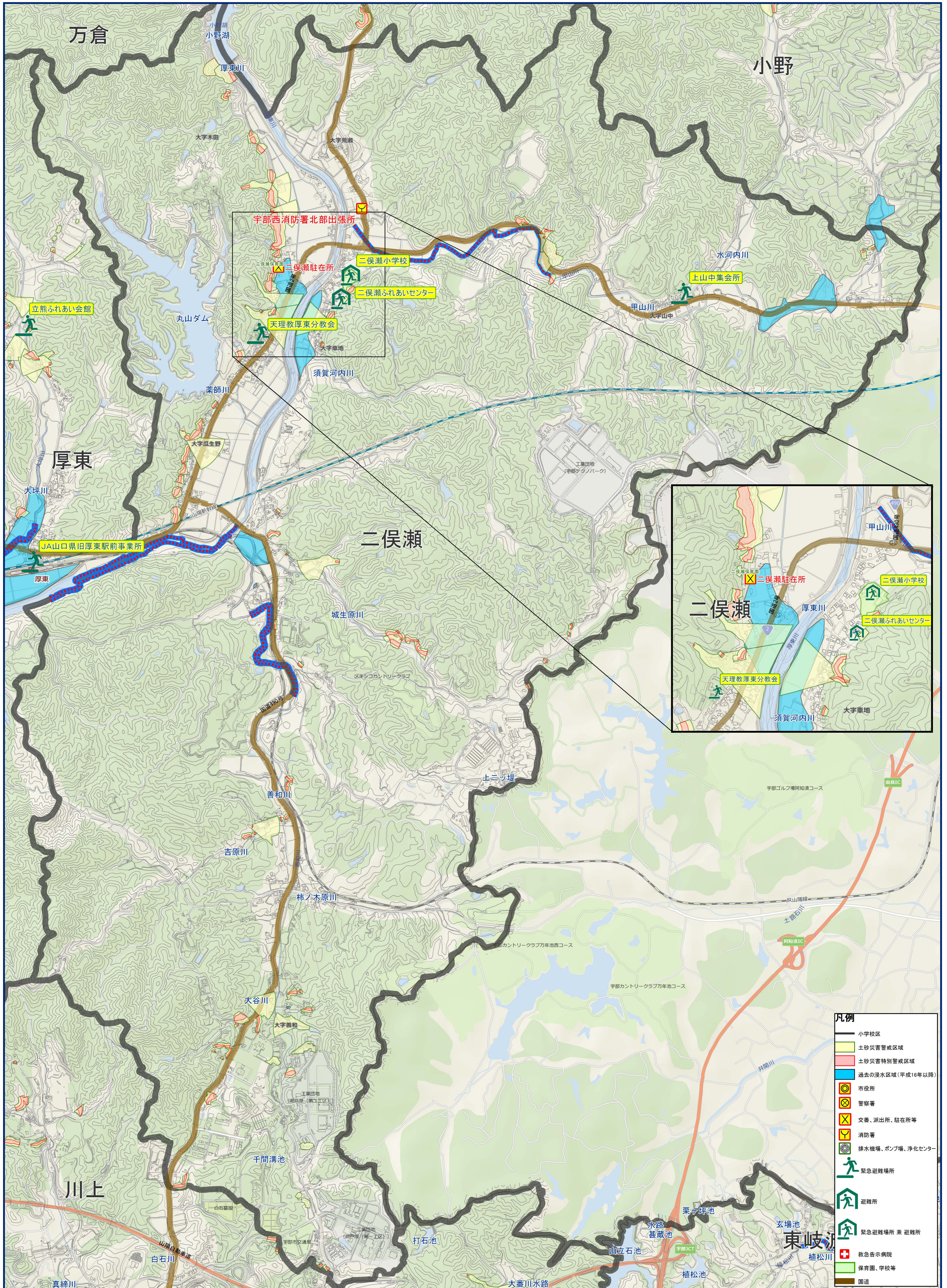
『 宇部市防災マップ 二俣瀬地区(公共地図版) 』

(c) ESRI Japan
転載、二次利用及び業務目的に使用することは固くお断りいたします。
(不許複製)

地図で表しているデータは、常に変動しており、必ずしも正確でない場合があります。
ありますので、利用にあたっては注意してください。例えば、地区や自治会の
境界等は明確に定まっていないものを便宜上、境界線として表現しています。



1:12,000
0 250 500 1,000 m
令和2年7月 宇部市



凡例

- 小学校区
- 土砂災害警戒区域
- 土砂災害特別警戒区域
- 過去の浸水区域(平成16年以降)
- 市役所
- 警察署
- 交番、派出所、駐在所等
- 消防署
- 排水機場、ポンプ場、浄化センター
- 緊急避難場所
- 避難所
- 緊急避難場所兼避難所
- 救急告示病院
- 保育園、学校等
- 国道