

子どもの貧困対策について

【貧困の状況】

全 国

- 子供の貧困率16.3%(2012年 厚生労働省) 約320万人
→ 6人に1人が貧困
- 2010年OECD加盟34か国中25位

山口県

- 子供の貧困率13.5%(2013年 山形大学・戸室健作)
→ 7人に1人が貧困
- 47都道府県中21位

※子供の貧困が与える経済的損失 2.9兆円
(2015年12月 日本財団レポート)



【子どもの貧困対策・法整備】

- 2014年1月
子供の貧困対策の推進に関する法律
- 2014年8月
子供の貧困対策に関する大綱
- 2015年7月
山口県子どもの貧困対策推進計画

- 本市の取り組み
上記を踏まえ、より実効性の高い施策の展開、支援が確実に届く仕組みづくり
→ 子どもの貧困対策についての計画及び
支援体制の整備

【現状の把握と分析】

- 地域子供未来応援交付金を活用
- 実態調査、分析、支援ニーズに応える資源量把握から見えていない課題を抽出
→ 今後の整備計画・支援体制の基礎データ
- 子どもの貧困の状況を生活保護、生活困窮者、ひとり親などの形態から捉え、見えている課題を整理
→ 現状の施策の効果的な実施の検討
- 行政中心に取り組むべき課題、地域中心に取り組むべき課題を振り分け

※生活保護2180世帯(子どもがいる世帯504)、
ひとり親1884世帯、就学援助2618人

【計画の体系】

地域中心の取り組み



行政中心の取り組み

- ・ 子どもの居場所づくりを基盤
- ・ 切れ目のない見守りと支援
- ・ 子どもの豊かな成長を支える支援

- ・ 生活保護世帯、生活困窮者世帯、ひとり親世帯への相談支援等
- ・ 教育支援・生活支援・保護者の就労支援・経済支援

- ① 困難を抱える子どもの把握、支援へのつなぎと見守り支援

生活支援

- ・ 母子保健施策・子育て支援施策・学校安心施策・地域支援活動等からのつなぎ

- ② 居場所における安心感の醸成と基本的な生活習慣及び学習習慣の定着支援

教育支援、生活支援

- ・ 地域支援活動による居場所づくり支援
- ・ 食事の提供への支援
- ・ 学習支援ボランティア活動支援

- ③ 居場所における多様な大人との関わりを通じた社会性の習得支援

生活支援、教育支援

- ・ 多世代交流施策
- ・ 放課後子ども教室

- ④ 困難を抱える子どもたちの生活基盤の整備支援

保護者の就労支援、経済支援

- ・ 各種給付、手当
- ・ 保護者の支援

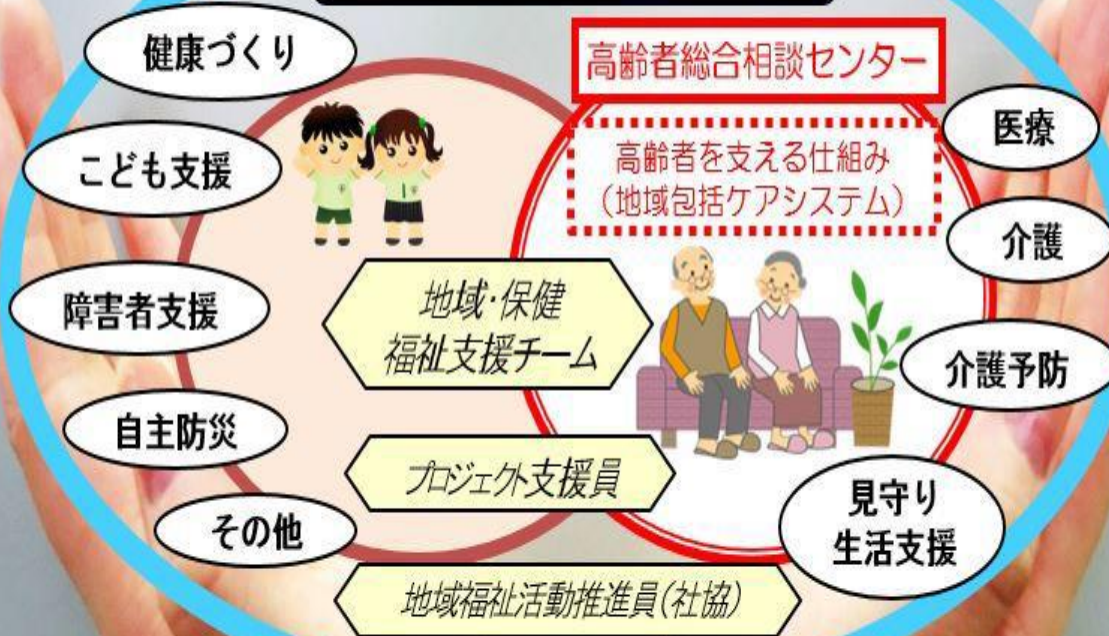
【計画の推進】

- 地域包括支えあいシステム＋社会福祉法人の公益活動
→ 継続的な支援システムの構築
- 子供の未来応援基金の活用
- 支援にかかる地域資源、人材の確保
- 地域支援チーム、教育委員会、学校との実効性のある連携の確保
 - ・子どもの発達・成長段階に応じた切れ目ない「つなぎ」
 - ・教育と福祉との「つなぎ」
 - ・関係機関、地域の団体、NPO、自治会などの「つなぎ」
→ 地域ネットワークの形成



宇部市地域支え合い包括ケアシステム ～ 子どもから 高齢者まで ～

校区支え合い会議



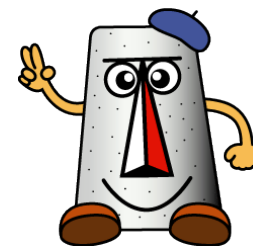
・実態調査、支援チーム活動、地域福祉プランなどから抽出された貧困の課題。

・社会福祉法人の地域公益活動などを活用して、地域に子どもの貧困対策の支援の枠組みを作る。

・地域単位で、子どもの居場所を確保し、地域内の横のつながりを活かし、課題を解決。

【まとめ】

- まずは子どもたちの安心安全の確保
(食事・居場所)
- 子どもたちの自己肯定感の獲得
(体験活動・学習支援)
- 保護者へのサポート(保護者の会、サロン等)
- 小学校・中学校からのつなぎとコミュニティスクール、協育ネットとの連携
- 校区支え合い会議の活動への組み込み
- 今の子どもを支えること
→ 地域の未来をつくること



現行施策一覧

担当課	事業名	支援区分
こども福祉課	高等職業訓練促進給付金等事業	親の就労支援
	児童扶養手当	生活支援・経済支援
	自立支援教育訓練給付金事業	親の就労支援
	母子・父子・寡婦福祉資金貸付金	教育支援・生活支援
家庭児童相談室	子育て短期支援事業	生活支援
地域福祉課	生活困窮者自立相談支援事業	生活支援
	生活困窮者家計相談支援事業	生活支援
	生活困窮者住居確保給付金	生活支援
	生活困窮者就労準備支援事業	親の就労支援
	生活困窮世帯等の子どもに対する学習支援事業	教育支援
生活支援課	生活保護世帯の子どもの学習塾等費用の収入認定除外	教育支援
	生活保護世帯の子どものアルバイト収入等の収入認定除外	教育支援
	生活保護制度にかかる被保護者就労支援事業	親の就労支援
	生活保護制度にかかる高等学校等修学費の支給	教育支援
	生活保護制度にかかる就労自立給付金	親の就労支援
健康推進課	乳幼児全戸訪問事業(こんにちは赤ちゃん事業)	生活支援
	養育支援訪問事業	生活支援
	利用者支援事業(子育て世代包括支援センター)	生活支援
教育委員会総務課	義務教育段階の就学援助	教育支援・経済支援
	高校生等奨学給付金(宇部市奨学金)	教育支援・経済支援
教育委員会学校教育課	コミュニティスクール	教育支援
	私立幼稚園就園奨励費補助	教育支援・経済支援
教育委員会学校安心支援室	スクールカウンセラー・スクールソーシャルワーカーの配置	教育支援
教育委員会特別支援教育推進室	特別支援教育就学奨励費負担	教育支援・経済支援
教育委員会社会教育課	家庭教育支援	教育支援
	放課後子ども教室	教育支援