

資料

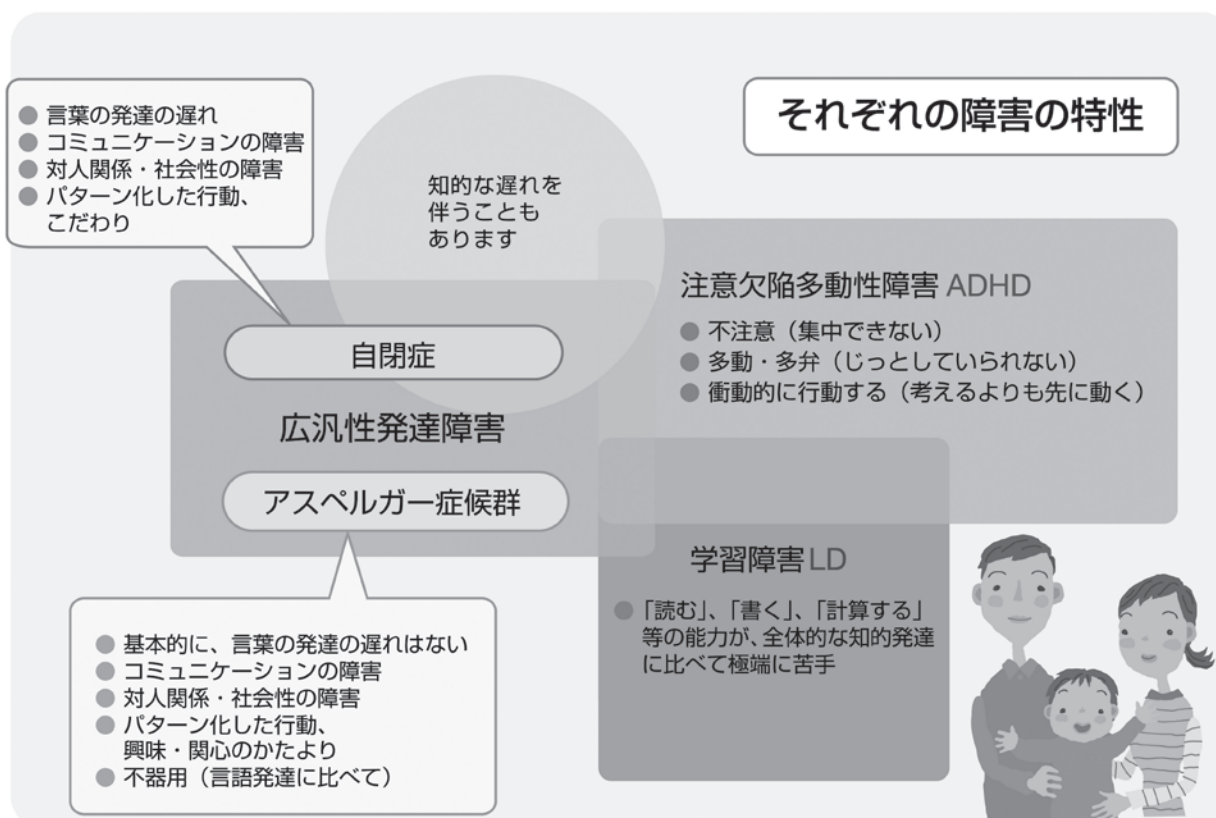


発達障害の 理解のために

平成17年4月より発達障害者支援法に基づいた取り組みがスタートしています。

発達障害者支援法では、これまで制度の谷間におかれていて、必要な支援が届きにくい状態となっていた「発達障害」を「自閉症、アスペルガー症候群その他の広汎性発達障害、学習障害、注意欠陥多動性障害その他これに類する脳機能障害であってその症状が通常低年齢において発現するもの」と定義し、支援の対象となりました。

この法律は、「発達障害」のある人が、生まれてから年をとるまで、それぞれのライフステージ（年齢）にあった適切な支援を受けられる体制を整備するとともに、この障害が広く国民全体に理解されることを目指しています。



発達障害ってなんだろう？

自閉症



Aちゃんの例

急に予定が変わったり、初めての場所に行ったりすると不安になり動けなくなることがよくあります。そんな時、周りの人が促すと余計に不安が高まって突然大きな声を出してしまうことがあります。周りの人から、「どうしてそんなに不安になるのかわからないので、何をしてあげたらよいかかわからない」と言われてしまいます。

でも、よく知っている場所では一生懸命、活動に取り組むことができます。

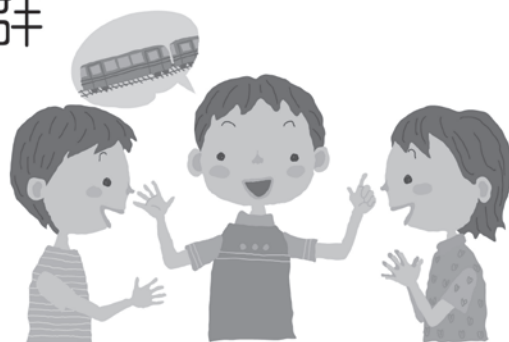


アスペルガー症候群

Bくんの例

他の人と話している時に自分のことばかり話してしまって、相手の人にはっきりと「もう終わりにしてください」と言われないと、止まらないことがよくあります。周りの人から、「相手の気持ちがわからない、自分勝手にわがままな子」と言われてしまいます。

でも、大好きな電車のことになると、専門家顔負けの知識をもって、お友達に感心されます。



ここに示したのはあくまで一例であって、どんな能力に障害があるか、どの程度なのかは人によって様々です。子どもにも大人にもこれらの特徴をもつ人がいます。

発達障害は障害の困難さも目立ちますが、優れた能力が発揮されている場合もあり、周りから見てもアンバランスな様子が理解されにくい障害です。そのため、上で紹介したような印象をもたれていることが多くあります。近年の調査では、発達障害の特徴をもつ人は稀な存在ではなく、身近にいることがわかってきました。

発達障害の原因はまだよくわかっていませんが、現在では脳機能の障害と考えられていて、小さい頃からその症状が現れています。

早い時期から周囲の理解が得られ、能力を伸ばすための療育等の必要な支援や環境の調整が行われることが大切です。





Cさんの例

大事な仕事の予定を忘れて
り、大切な書類を置き忘れ
りすることがよくあります。周りの人
にはあきれられ、「何回言っても忘れ
てしまう人」と言われてしまいます。

でも、気配り名人で、困っている人
がいれば誰よりも早く気づいて手助
けすることができます。



ADHD

注意欠陥多動性障害



Dさんの例

会議で大事なことを忘れまいとメモ
をとりますが、本当は書くことが苦
手なので、書くことに必死になりすぎ
て、会議の内容がわからなくなること
があります。

後で会議の内容を周りの人に聞く
ので、周りの人から、「もっと要領よ
く、メモを取ればいいのに」と言われ
てしまいます。

でも、苦手なことを少しでも楽にで
きるように、ボイスレコーダーを使い
こなしたりと、他の方法を取り入れる
工夫をすることができます。

学習障害 LD

気になることがあれば、市町村の窓口や都道府県等の
発達障害者支援センターに相談することができます。

「発達障害」の相談窓口

発達障害者支援センター

各都道府県等で、発達障害者の日常生活(行動やコミュニケーション等)についての相談支援や
発達支援、就労支援(必要に応じて公共職業安定所、地域障害者職業センター及び障害者就業・生
活支援センター等と連携)、普及啓発及び研修を行っています。

また、障害の特性とライフステージにあわせた支援を提供するために、医療、保健、福祉、教育
及び労働等の各関係機関と連携を図ります。



発達障害に関する相談機関

(平成22年4月1日現在)

発達障害に関してさまざまな機関に相談することができます。お気軽にご相談ください。

市の機関

| 機関名 | 内容 | 住所 | 電話番号 |
|-------------------------|--|---------------|--------------|
| 宇部市保健センター (宇部市健康推進課) | 発達・育児に関すること、子育てや健康全般にわたる相談・支援をします。育児相談、1歳6か月児健診、3歳児健診を実施しています。 | 宇部市琴芝町二丁目1-10 | 0836-31-1777 |
| 宇部市障害福祉課 | 障害をもつ方の福祉行政の中心機関です。手帳など制度の総合的な窓口です。 | 宇部市常盤町一丁目7-1 | 0836-34-8314 |

県の機関

| 機関名 | 内容 | 住所 | 電話番号 |
|----------------|---|---------------|--------------|
| 山口県発達障害者支援センター | 自閉症などの特有な発達障害を有する障害児（者）に対する総合的支援機関です。相談支援・発達支援・就労支援・理解促進等を行います。 | 山口市仁保中郷50 | 083-929-5012 |
| 山口県中央児童相談所 | 児童（18歳未満）の福祉に関するあらゆる相談に応じます。施設入所判定・手帳判定や相談・指導等を行います。 | 山口市大内御堀922-1 | 083-922-7511 |
| 山口県宇部健康福祉センター | 子どもの発達・発達や健康についての相談に応じます。 | 宇部市常盤町二丁目3-28 | 0836-31-3200 |

訓練や療育の相談機関

| 機関名 | 内容 | 住所 | 電話番号 |
|-----------------------|--------------------------------------|---------------|--------------|
| 総合相談支援センター ぷりずむ | お子さんの発達や育児に関する相談や療育支援全般を行います。 | 宇部市中村三丁目12-52 | 0836-36-7571 |
| 岬小学校通級指導教室 (幼児・児童) | 発達の偏り、遅れなどに関する相談や言葉、聴覚に関する相談を受けています。 | 宇部市松山町五丁目8-10 | 0836-31-1824 |
| うべつくし園 | 発達が気になるお子さんや障害のあるお子さんの相談・療育・訓練機関です。 | 宇部市中村三丁目12-51 | 0836-31-7489 |

教育の相談機関

| 機関名 | 内容 | 住所 | 電話番号 |
|-----------------------|--|-------------------------------|--------------|
| 宇部市教育委員会 特別支援教育推進室 | 就学相談・進路相談等の総合的な相談窓口です。 | 宇部市港町一丁目11番30号 (宇部市港町庁舎2階) | 0836-34-8625 |
| ふれあい教育センター | お子さんの発達や教育について相談に応じます。医師など専門家による相談も行っています。 | 山口市秋穂二島1062 | 083-987-1246 |
| 宇部特別支援教育センター | お子さんの障害に関することについての相談や教育相談に応じます。 | 宇部市東須恵字吉信813 | 0836-41-4036 |

生活の相談機関

| 機関名 | 内容 | 住所 | 電話番号 |
|------------------------|------------|-----------------|--------------|
| 総合相談支援センター ぷりずむ | 相談支援（障害全般） | 宇部市中村三丁目12-52 | 0836-36-7571 |
| 宇部市障害者生活支援センター びあ南風 | 相談支援（障害全般） | 宇部市鷗の島町5-21 | 0836-31-5151 |
| 生活支援センターふなき | 相談支援（障害全般） | 宇部市大字船木833-22-2 | 0836-67-2464 |

就労・雇用の相談機関

| 機関名 | 内容 | 住所 | 電話番号 |
|-------------------------|--|---------------|--------------|
| 光栄会障害者就業・生活支援センター | 職場定着に向けた職場訪問・連絡、障害特性を踏まえた雇用管理についての事業所に対する助言、日常生活や社会生活上の相談・支援 | 宇部市中村三丁目10-44 | 0836-39-5357 |
| ハローワーク宇部 (宇部公共職業安定所) | 職業相談・職業紹介、雇用管理上の配慮等の助言 | 宇部市北琴芝二丁目4-30 | 0836-31-0164 |
| 山口障害者職業センター | ジョブコーチによる支援事業や事業主に対する相談・援助 | 防府市岡村町3-1 | 0835-21-0520 |