

国道190号（常盤通り）のウォークブル化 及び 常盤通りにぎわい交流拠点利活用事業

【 説 明 会 】

令和5年 8月10日（木） 午後6時30分から
宇部市役所3階 3-3会議室

本日の説明会内容

1 国道190号（常盤通り）のウォークアブル化

- ①ウォークアブル化の整備内容について
- ②社会実験「ときわいこっと。3」の実施内容について

2 常盤通りにぎわい交流拠点利活用事業について

- ・新たな施設の概要について

1 国道190号（常盤通り）のウォークアブル化

①ウォークアブル化の整備内容について

- ・整備方針の振り返り
- ・常盤通り全体の整備内容
- ・詳細な整備内容

（市役所前、ヒストリア宇部前、旧井筒屋前）

②社会実験「ときわいこっと。3」の実施内容について

1 国道190号（常盤通り）のウォークアブル化

①ウォークアブル化の整備内容について

- ・ 整備方針の振り返り
- ・ 常盤通り全体の整備内容
- ・ 詳細な整備内容

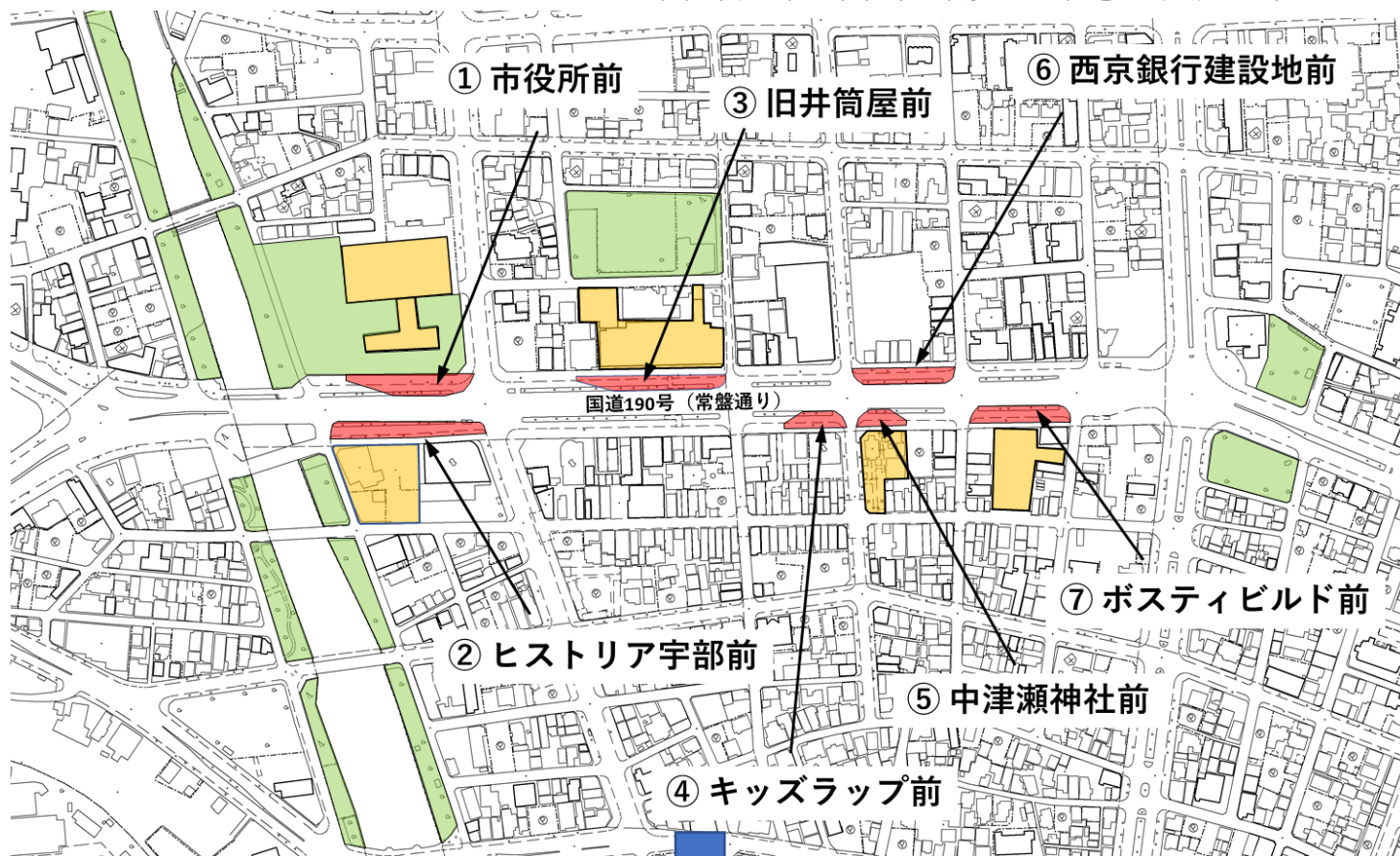
（市役所前、ヒストリア宇部前、旧井筒屋前）

②社会実験「ときわいこっと。3」の実施内容について

①ウォークアブル化の整備内容について（整備方針の振り返り）

沿線の方々への説明会や協議を踏まえ、下図の7箇所において、歩道と副道と植樹帯を一体的に様々な用途で活用できる滞在空間として整備

※7箇所以外の箇所は副道の形態の変更は行わずに整備



(ウォークアブル化)

車中心から人中心の「居心地が良く歩きたくなる」空間への転換

宇部市常盤通りウォークブル推進協議会により
令和4年9月28日に整備方針が決定

①ウォークラブル化の整備内容について（整備方針の振り返り）

①市役所前

エリアコンセプト

市役所の利用者や周辺のビジネスマンがくつろげる空間

（整備方針案）

- ・市役所の利用者の動線を考慮した空間配置
- ・新庁舎広場と連携したキッチンカーの配置
- ・新庁舎広場の景観と合わせた円形のデッキ等の有機的な配置
- ・サインとステージの設置による市民への情報発信スペースの整備
- ・イルミネーションによる夜間のにぎわい創出

整備イメージ図



※イメージであり、整備内容を決定するものではありません。

①ウォークラブル化の整備内容について（整備方針の振り返り）

②ヒストリア宇部前

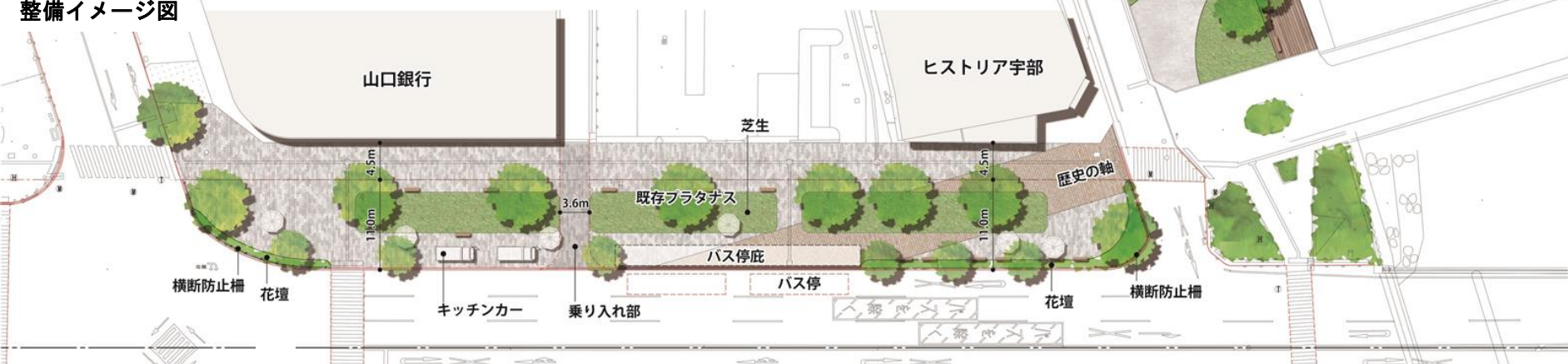
エリアコンセプト

宇部の歴史や文化を感じられる空間

（整備方針案）

- ・歴史や文化を感じるヒストリア宇部の雰囲気合う空間整備
- ・既存樹木の木陰による静かな滞在空間の演出
- ・作品等の展示スペースとして活用
- ・イベント等に柔軟に利用できる空間整備（電源、水道設備等を充実）
- ・対面に位置する新庁舎の外壁を意識した桃色レンガの使用（歴史の継承）
- ・ヒストリア宇部の駐車場の一部を活用した一体的な整備 ※要検討

整備イメージ図



※イメージであり、整備内容を決定するものではありません。

①ウォークラブル化の整備内容について（整備方針の振り返り）

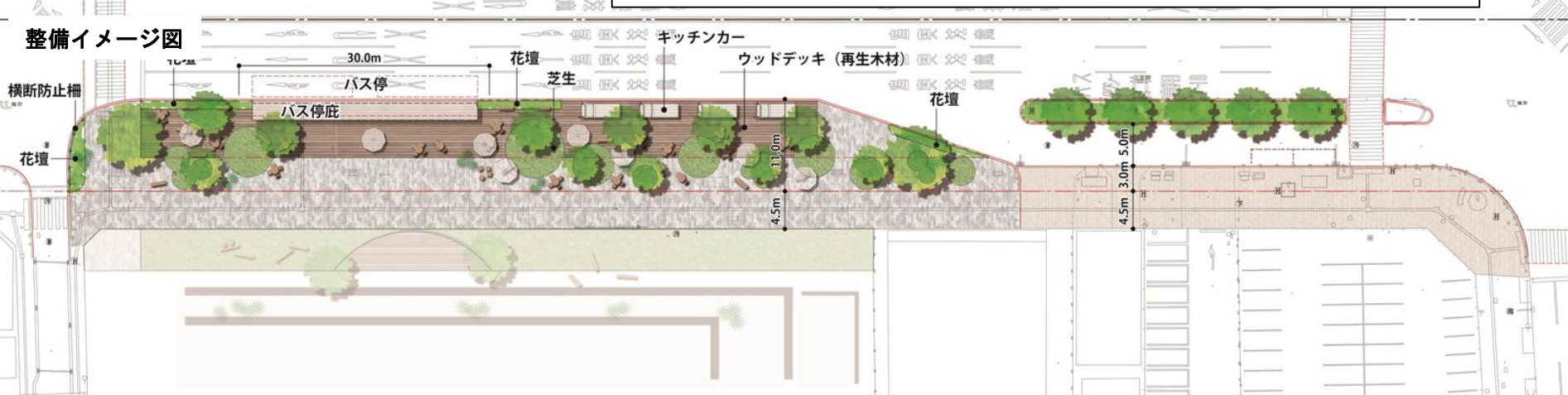
③旧井筒屋前

エリアコンセプト

常盤通りの中心となる多世代交流空間

- (整備方針案)
- ・常盤通りの中心として、旧井筒屋跡地に計画する建物の1階用途と連携した滞在空間整備
 - ・利用者が選ぶ楽しさを考慮し、大きさの異なる円形の芝生の整備
 - ・旧井筒屋跡地に計画する建物のセットバックにより、芝生とウッドデッキの設置
(日常は飲食等の憩いの場、週末はイベントのステージとなる可変的な空間)
- ※民間事業者の意見を聞く

整備イメージ図



※イメージであり、整備内容を決定するものではありません。

④キッズラップ前 ⑤中津瀬神社前

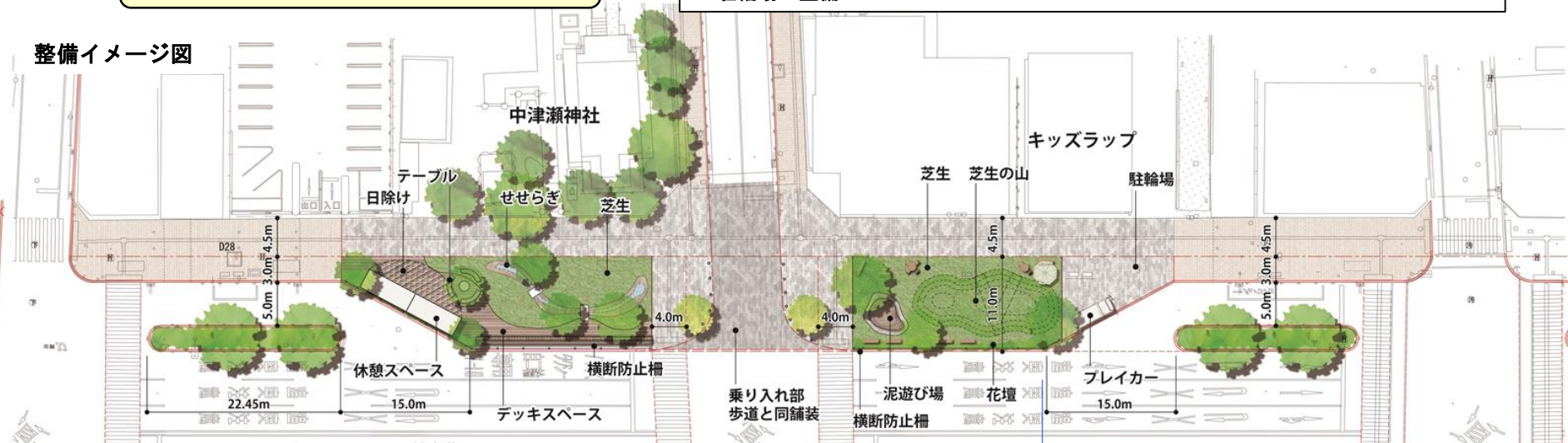
エリアコンセプト

子ども達が自由な発想で遊べる空間

（整備方針案）

- ・ 中津瀬神社との親水性を活かした「せせらぎ」、子どもが遊べる「泥遊び場」、自然の丘のような「芝生の山」、植樹を利用した「ハンモック」の整備
- ・ 子どもを見守る親に配慮した休憩スペースやくつろげるデッキスペースの整備
- ・ プレイカー（おもちゃを運ぶ車）や子どもライブラリの設置スペースの整備、駐輪場の整備

整備イメージ図



※イメージであり、整備内容を決定するものではありません。

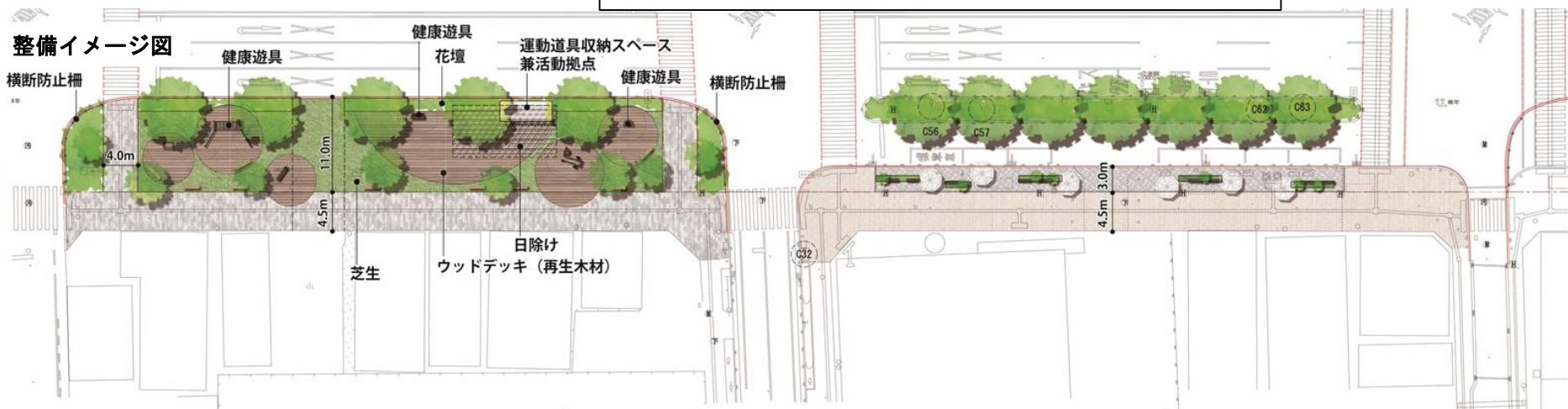
⑥西京銀行前

エリアコンセプト

大人のストレッチ空間

（整備方針案）

- ・地元住民をはじめ、高齢者にも日常的に利用できる健康遊具を設置
- ・運動道具の収納スペース及び運動する人が集まる活動拠点の設置
- ・ケヤキの配置による木陰空間整備（運動する人の休憩スペース）
- ・円形デッキの配置によるくつろぎ空間整備



※イメージであり、整備内容を決定するものではありません。

⑦ボスティビルド前

エリアコンセプト

若者が集う森のような空間

（整備方針案）

- ・長時間滞在できる緑いっぱいの森のような空間整備
- ・ボスティビルドで勉強する中高生の休憩や飲食での利用を考慮し、デッキベンチを設置
- ・隣接店舗と連携したチャレンジショップの整備
- ・スケートボード等で利用できるアーバンスポーツエリアの整備
- ・ケヤキの配置による統一感のある木陰空間整備（ボスティビルドの出入口を考慮した配置）

整備イメージ図



※イメージであり、整備内容を決定するものではありません。

➤ 国道190号（常盤通り）のウォークラブル化

■7箇所以外の整備方針



副道の形態の変更は行わずに整備

- ・街路樹の統一（ケヤキ）
- ・花壇、歩道照明灯の再整備
- ・歩道内での滞在空間の整備

※イメージであり、整備内容を決定するものではありません。

1 国道190号（常盤通り）のウォークアブル化

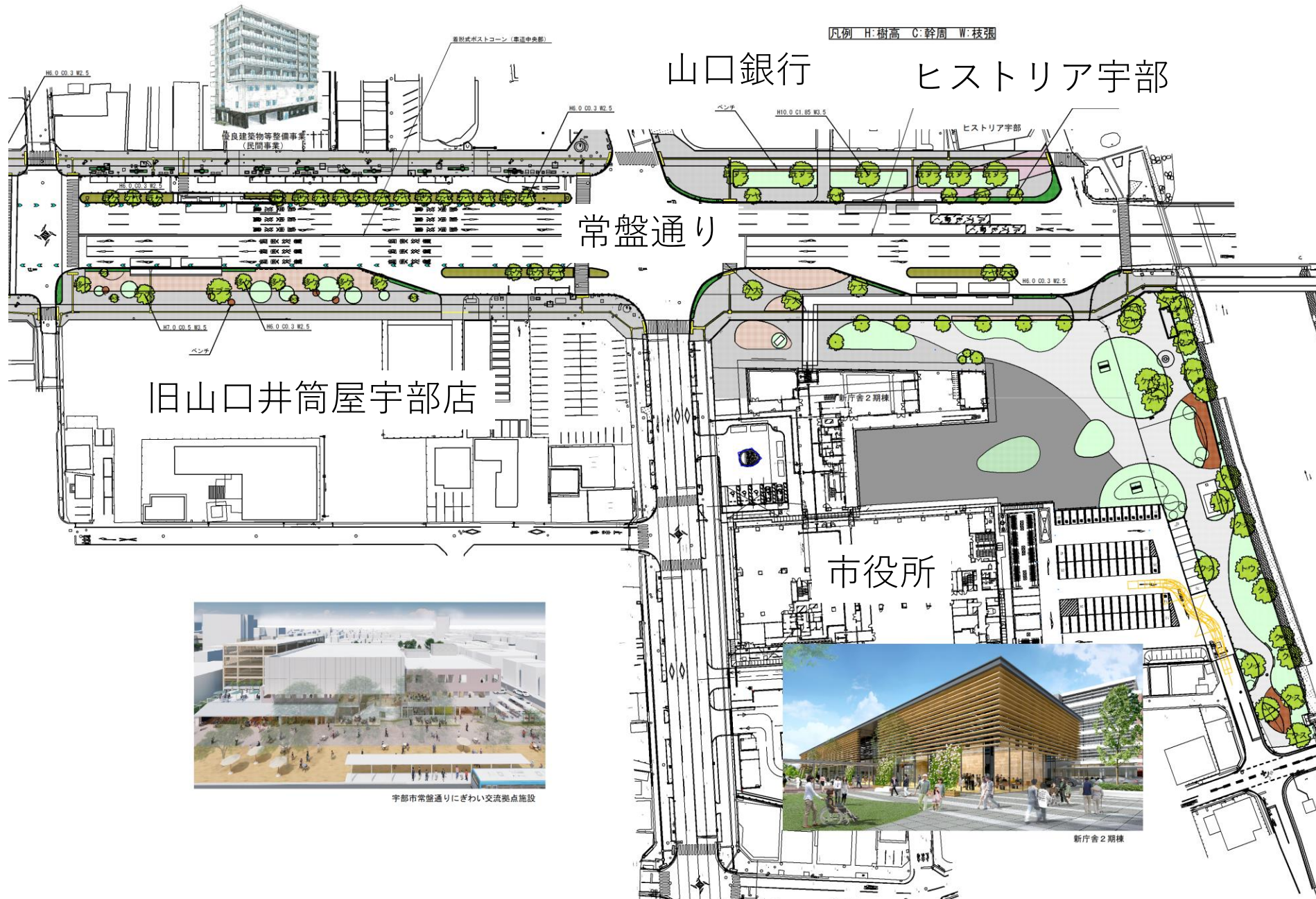
①ウォークアブル化の整備内容について

- ・整備方針の振り返り
- ・**常盤通り全体の整備内容**
- ・詳細な整備内容

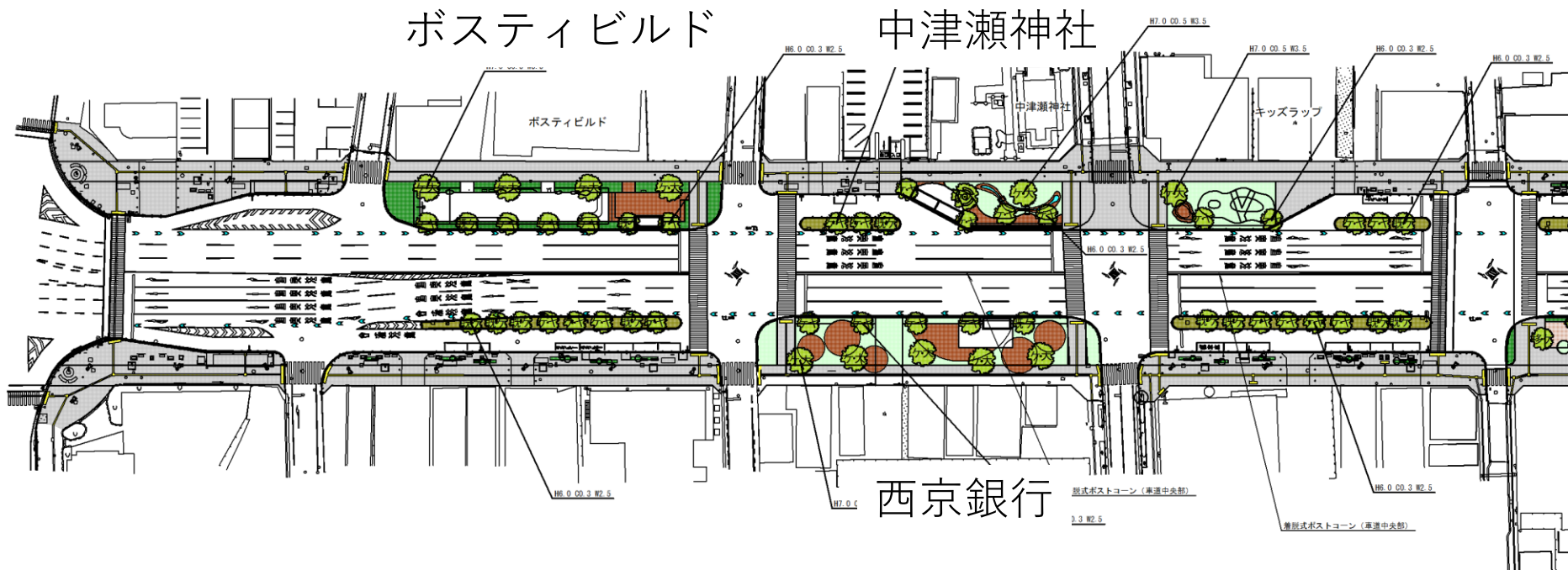
（市役所前、ヒストリア宇部前、旧井筒屋前）

②社会実験「ときわいこっと。3」の実施内容について

①ウォークラブル化の整備内容について（常盤通り全体の整備内容）¹⁵



①ウォークアブル化の整備内容について（常盤通り全体の整備内容）¹⁶



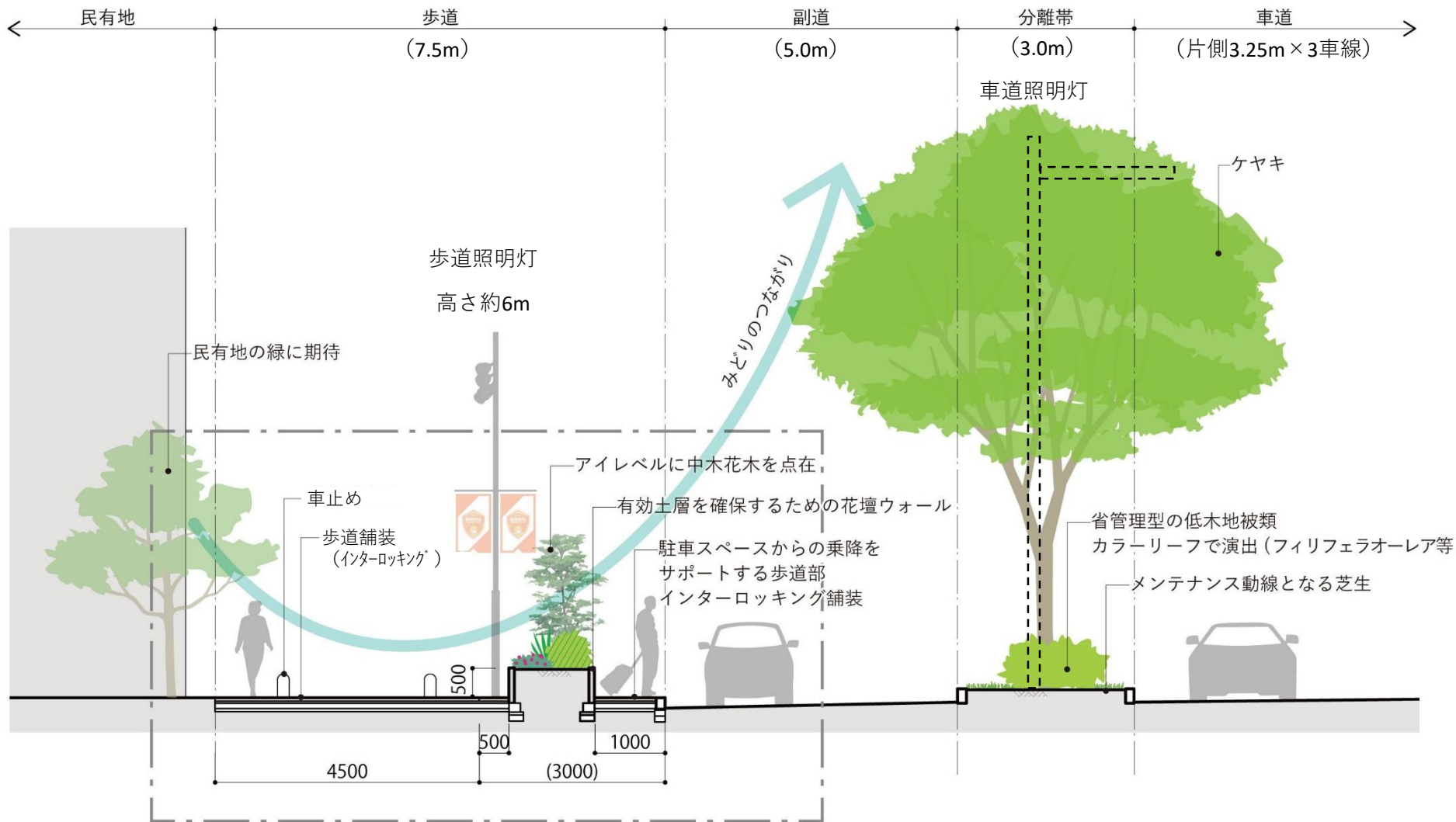
ケヤキによる統一した
並木景観



①ウォークアブル化の整備内容について（常盤通り全体の整備内容）¹⁷

常盤通りのランドスケープの基本的な考え方

※関係機関との協議により一部変更となる場合があります。



1 国道190号（常盤通り）のウォークアブル化

①ウォークアブル化の整備内容について

- ・整備方針の振り返り
- ・常盤通り全体の整備内容
- ・**詳細な整備内容**

（市役所前、ヒストリア宇部前、旧井筒屋前）

※その他4箇所については、今年度行う

社会実験「ときわいこっと。3」の結果を踏まえて設計

②社会実験「ときわいこっと。3」の実施内容について

①ウォークアブル化の整備内容について（詳細な整備内容）

■市役所前（舗装）

※関係機関との協議により一部変更となる場合があります。

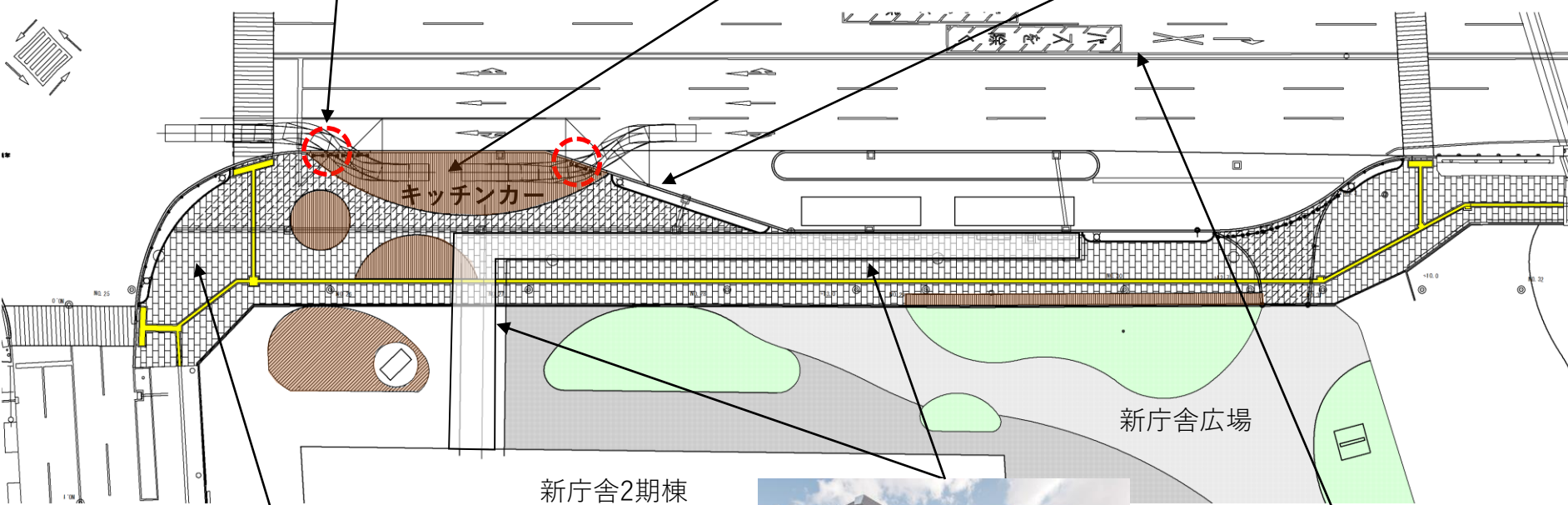
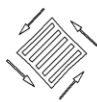
車止め（取外し可能）



デッキ舗装



横断防止柵



新庁舎広場

新庁舎2期棟

車道の中央部に着脱式のポストコーンを設置



歩道舗装（インターロッキングブロック）



バスシェルター、通路シェルター（構造検討中）

①ウォークアブル化の整備内容について（詳細な整備内容）

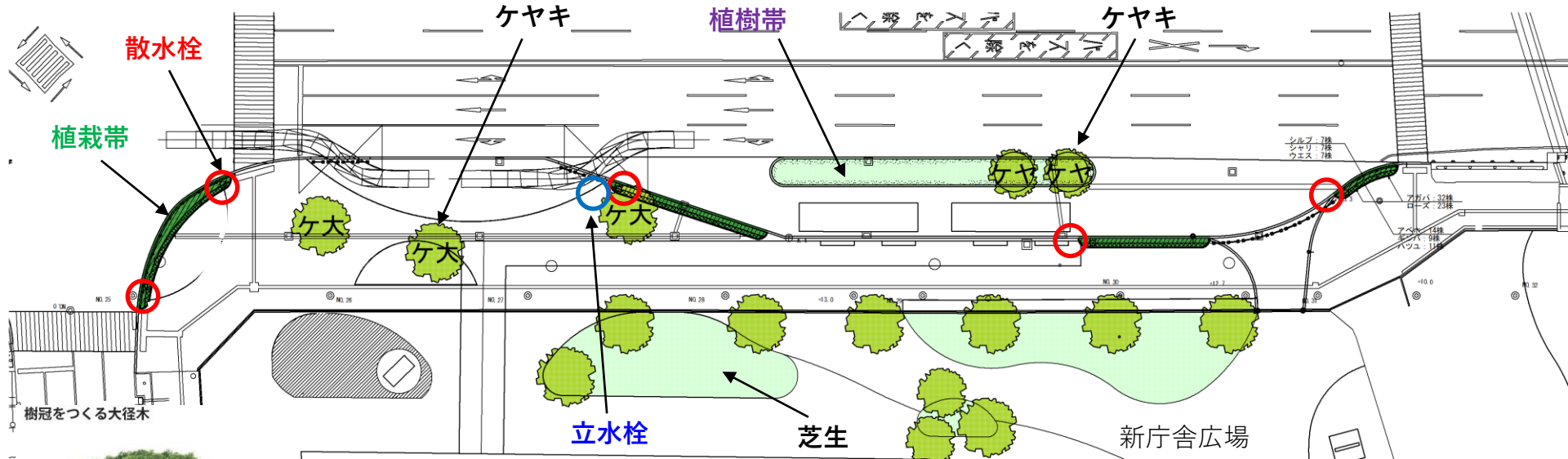
■市役所前（植栽）

※関係機関との協議により一部変更となる場合があります。

植栽帯（車道側）



植栽帯（歩道側）



立水栓

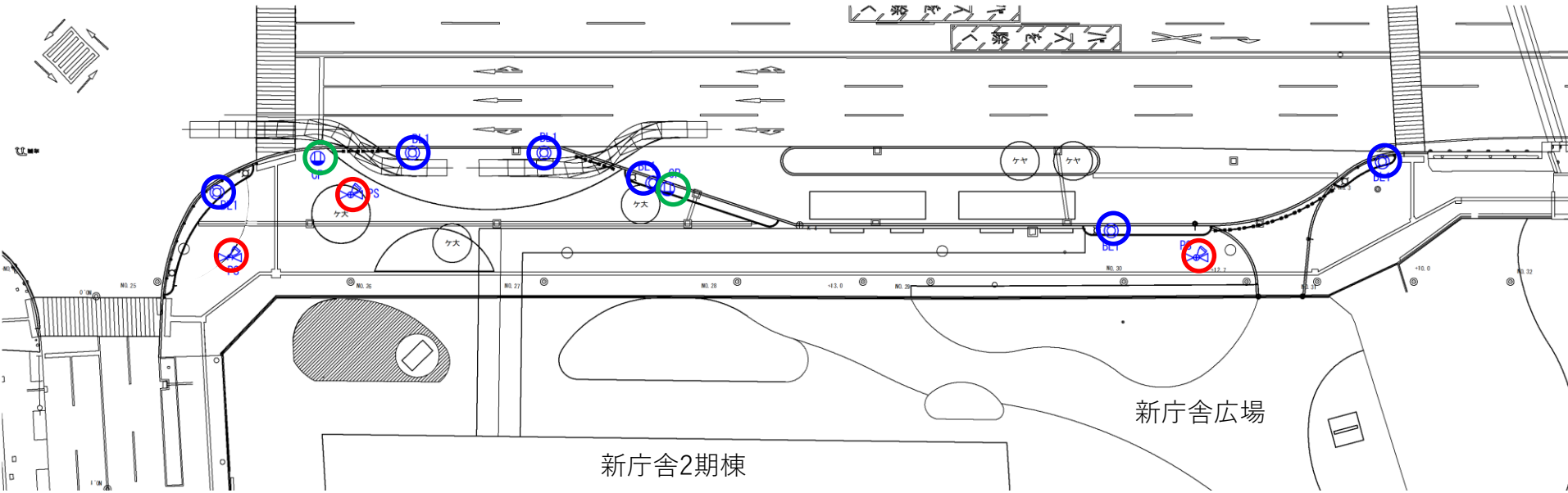


散水栓

①ウォークアブル化の整備内容について（詳細な整備内容）

■市役所前（照明灯）

※関係機関との協議により一部変更となる場合があります。



○ ポールライト（高さ約6m）

○ ローポールライト（高さ80cm）

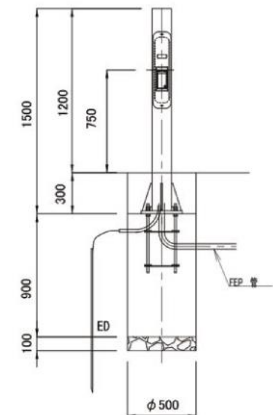
○ コンセントポール（高さ1.2m）



コンセント付



H800



①ウォークアブル化の整備内容について（詳細な整備内容）

■ヒストリア宇部前（舗装）

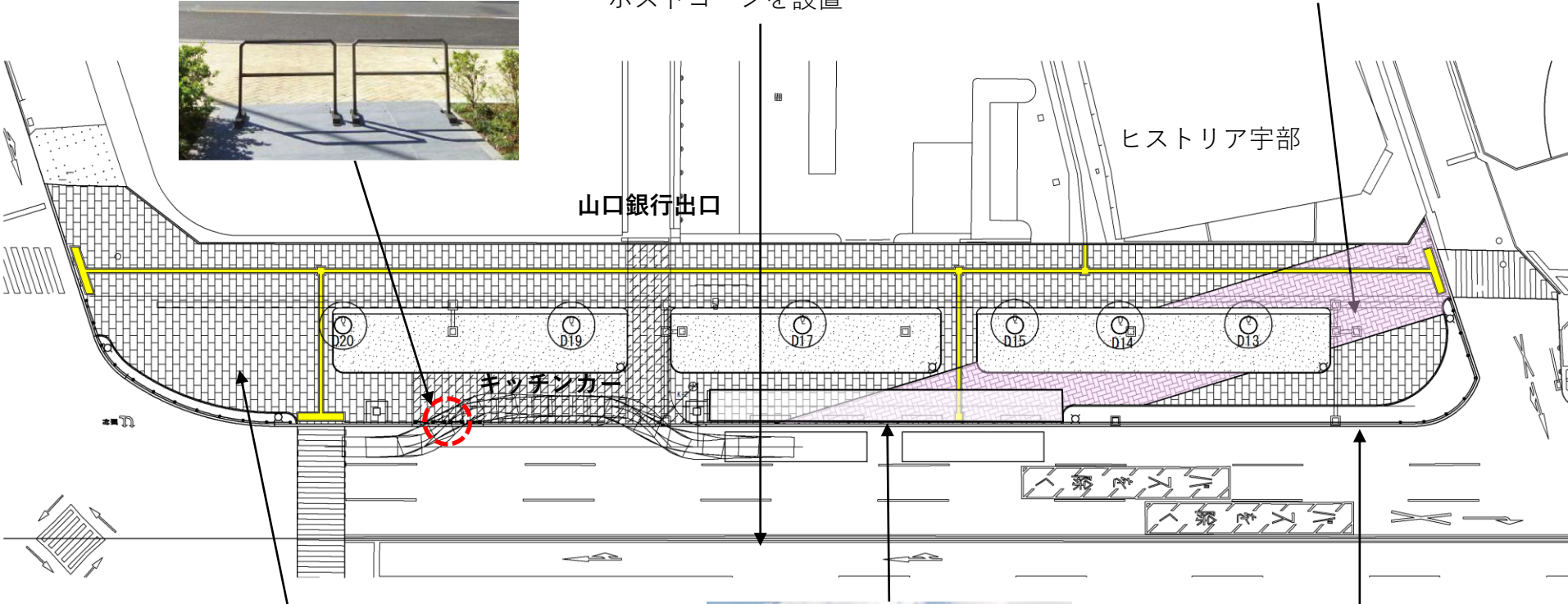
※関係機関との協議により一部変更となる場合があります。

車止め（取外し可能）



車道の中央部に着脱式のポストコーンを設置

桃色レンガをイメージしたレンガ舗装



歩道舗装（インターロッキングブロック）



バスシェルター（構造検討中）



横断防止柵

①ウォークアブル化の整備内容について（詳細な整備内容）

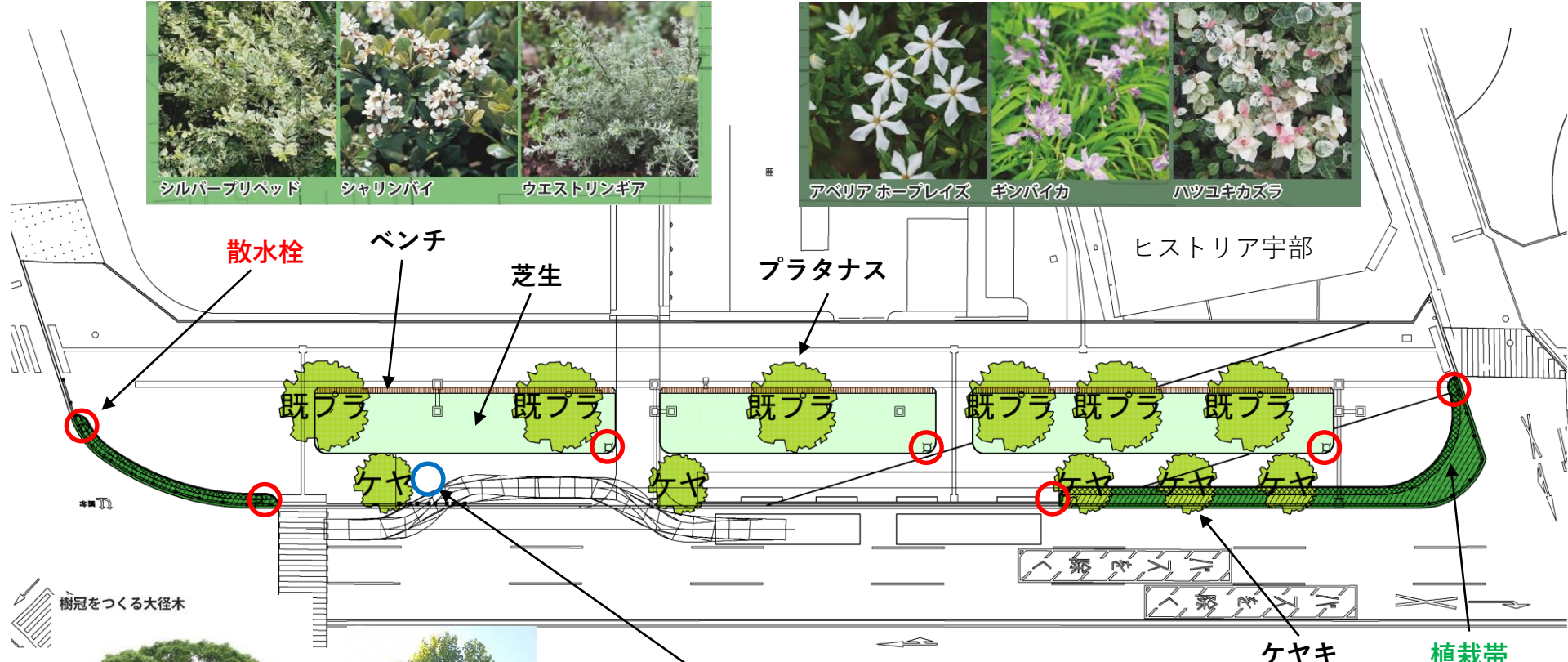
■ヒストリア宇部前（植栽）

※関係機関との協議により一部変更となる場合があります。

植栽帯（車道側）



植栽帯（歩道側）



立水栓



立水栓

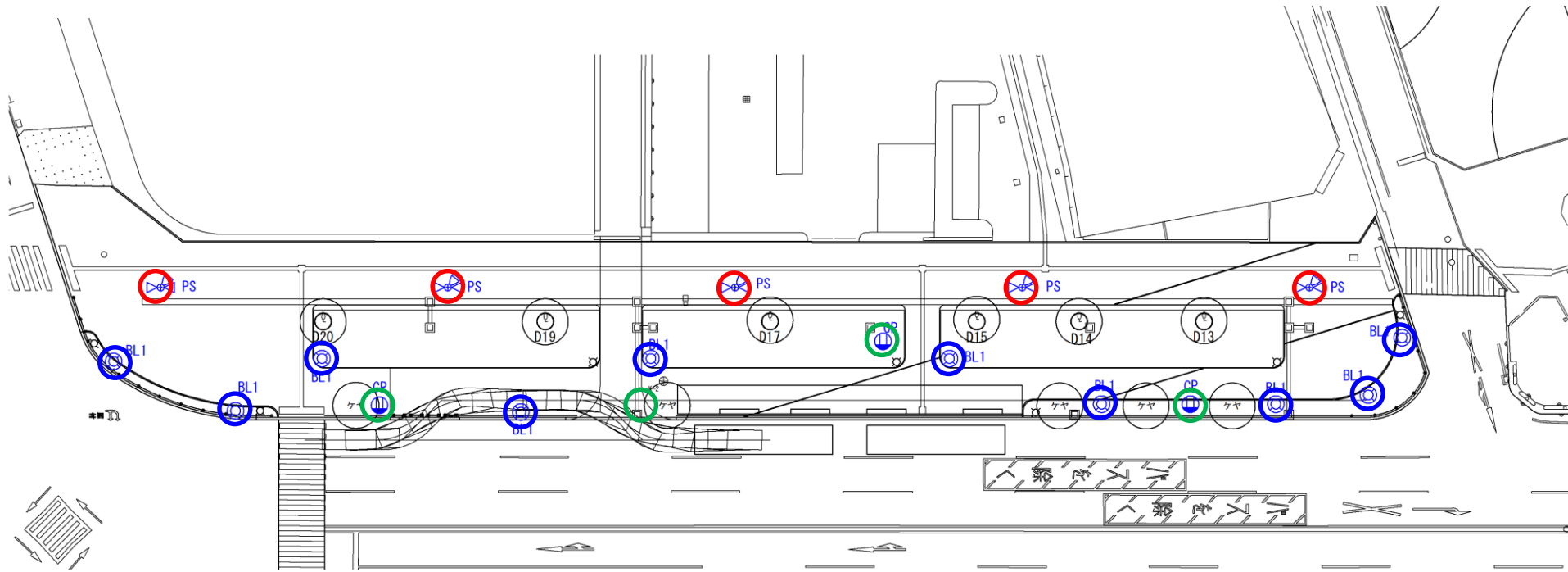


散水栓

①ウォークアブル化の整備内容について（詳細な整備内容）

■ヒストリア宇部前（照明灯）

※関係機関との協議により一部変更となる場合があります。



○ ポールライト（高さ約6m）

○ ローポールライト（高さ80cm）

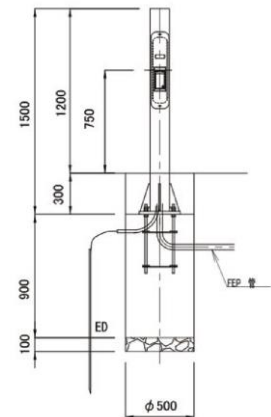
○ コンセントポール（高さ1.2m）



コンセント付



H800



①ウォークアブル化の整備内容について（詳細な整備内容）

■にぎわい交流拠点（旧井筒屋）前（舗装）

※関係機関との協議により一部変更となる場合があります。

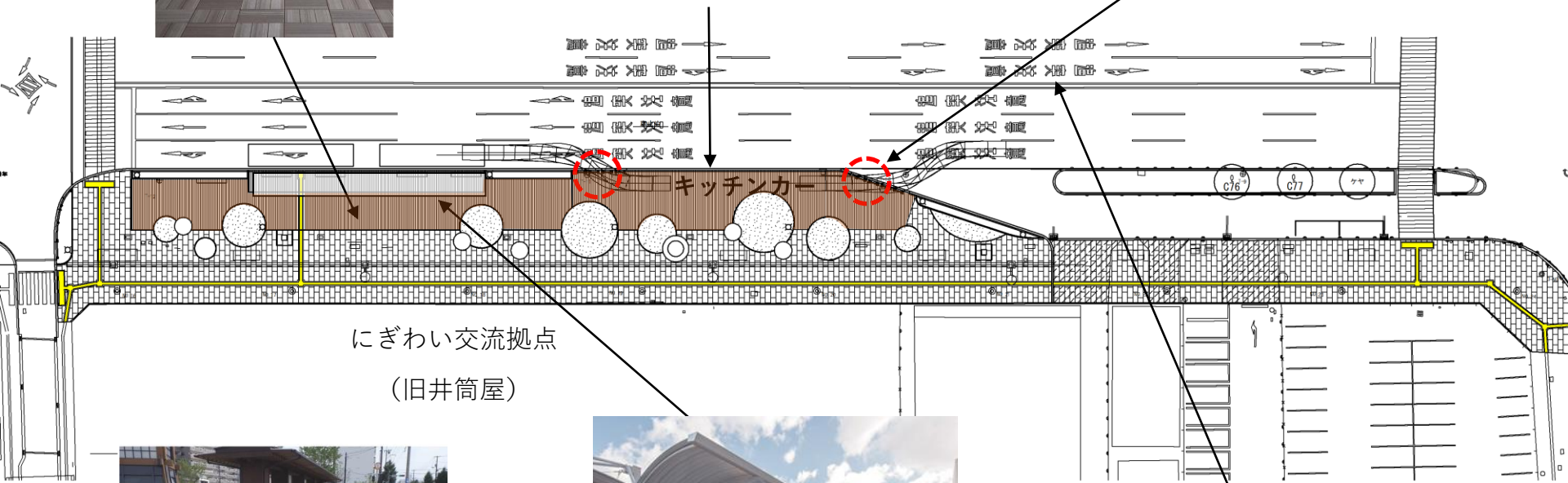
デッキ舗装



横断防止柵



車止め（取外し可能）



にぎわい交流拠点
（旧井筒屋）



歩道舗装（インターロッキングブロック）



バスシェルター（構造検討中）

車道の中央部に着脱式の
ポストコーンを設置

①ウォークアブル化の整備内容について（詳細な整備内容）

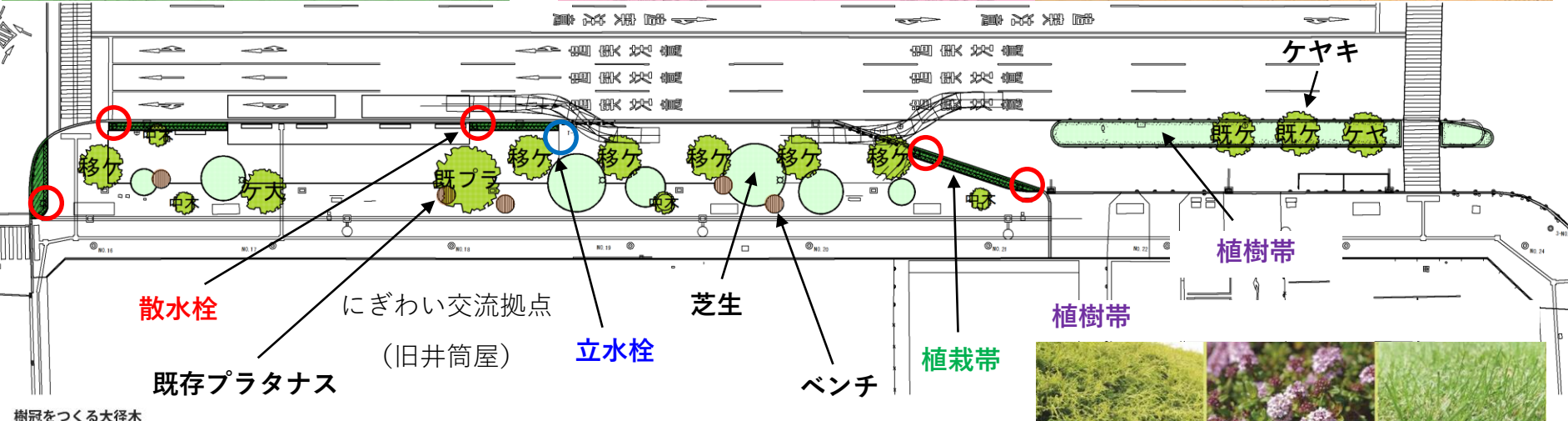
■にぎわい交流拠点（旧井筒屋）前（植栽）

※関係機関との協議により一部変更となる場合があります。

植栽帯（車道側）



植栽帯（歩道側）



まちのアクセントとなる、色が特徴的な垂高木



立水栓

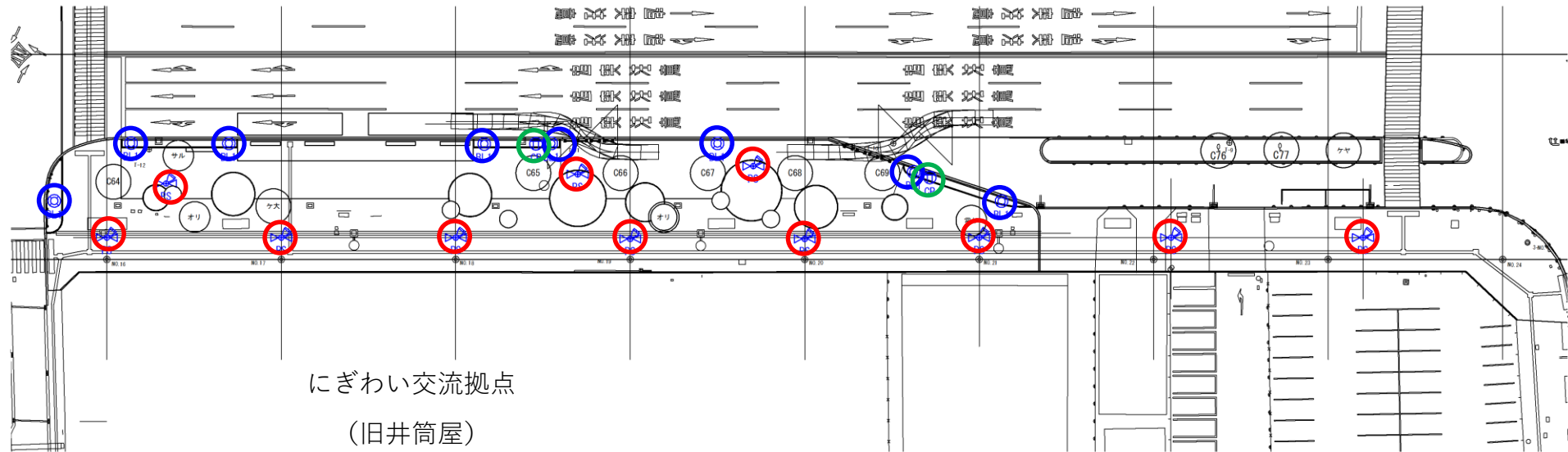


散水栓

①ウォークアブル化の整備内容について（詳細な整備内容）

■にぎわい交流拠点（旧井筒屋）前（照明灯）

※関係機関との協議により一部変更となる場合があります。



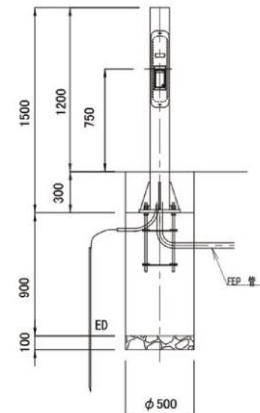
○ ポールライト（高さ約6m）

○ ローポールライト（高さ80cm）

○ コンセントポール（高さ1.2m）



コンセント付



①ウォークアブル化の整備内容について（詳細な整備内容）

彫刻配置図

※関係機関との協議により一部変更となる場合があります。



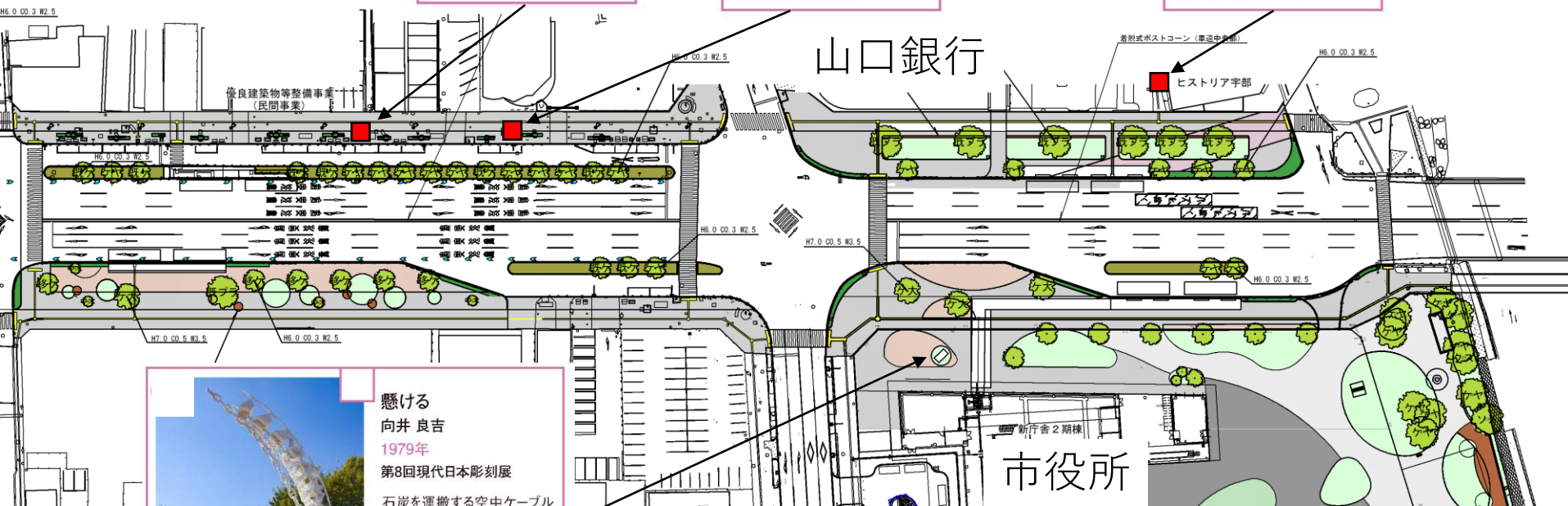
アルウィン・ニコライの陽 - 〈眩驚〉
土田 隆生
1988年
第12回現代日本彫刻展



王と王妃
2007年
宇部かたばみライオンズクラブ寄贈
認証25周年記念事業



残像 - 風Ⅱ
土谷 武
1979年
第8回現代日本彫刻展



懸ける
向井 良吉
1979年
第8回現代日本彫刻展

石炭を運搬する空中ケーブル（バスケット）とチェーンが組み合わされてつくられた作品。かつて炭鉱で栄えたまち宇部の空に向かって白いバスケットが昇っていきます。

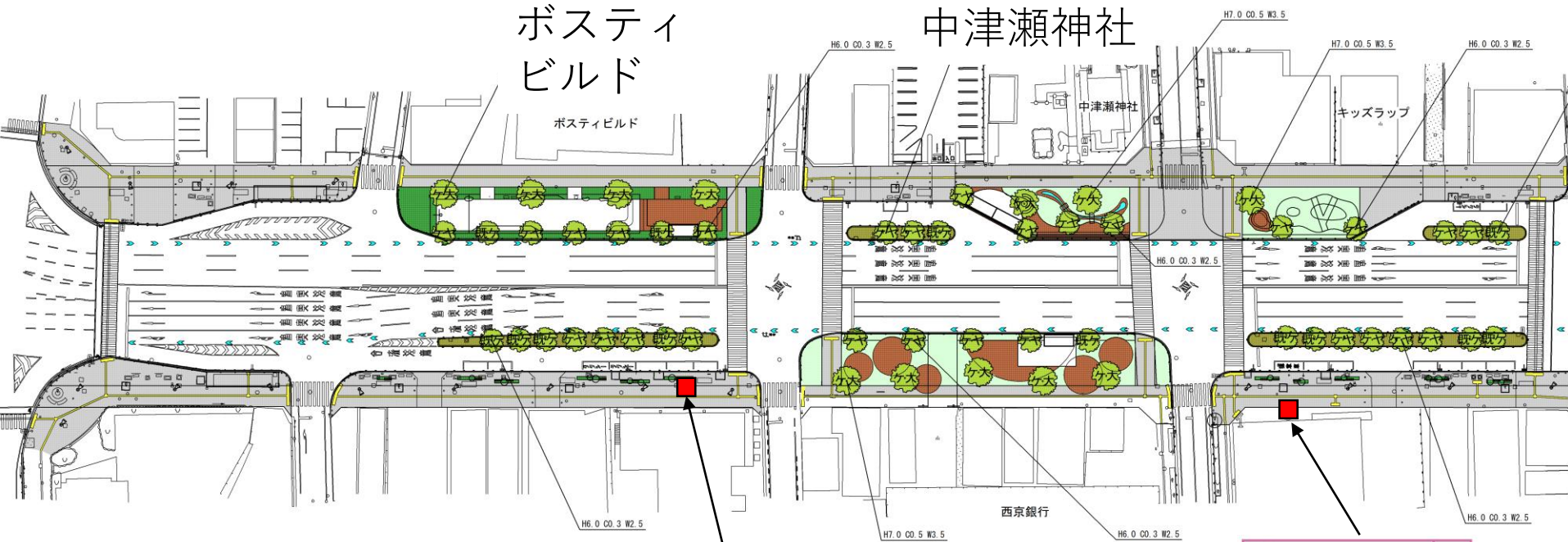
※琴芝街区公園から移設

基本的には現在の位置のままで、彫刻周辺の舗装や照明灯の再整備により高質化を図る

①ウォークアブル化の整備内容について（詳細な整備内容）

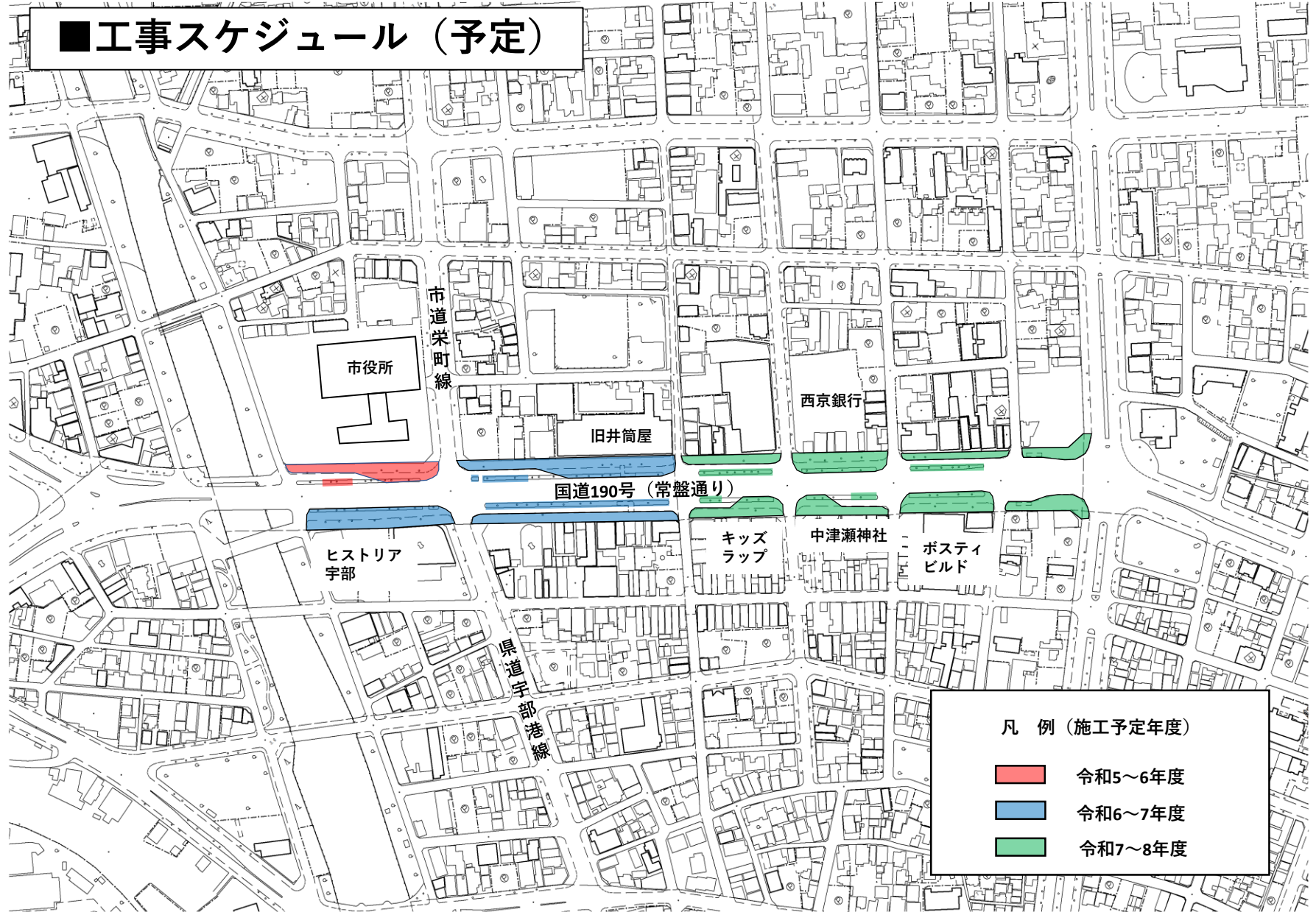
■彫刻配置図

※関係機関との協議により一部変更となる場合があります。



①ウォークラブル化の整備内容について（詳細な整備内容）

■工事スケジュール（予定）



凡 例（施工予定年度）	
	令和5~6年度
	令和6~7年度
	令和7~8年度

※周辺施設整備の進捗により、施工年度が変更になる可能性があります。

①ウォークアブル化の整備内容について（詳細な整備内容）

■工事スケジュール（予定）施設別

国道190号（常盤通り） ウォークアブル化

	令和4年度 (2022年度)	令和5年度 (2023年度)	令和6年度 (2024年度)	令和7年度 (2025年度)	令和8年度 (2026年度)
協議会・部会					
実施設計					
工事					

常盤通りにぎわい交流 拠点施設

	令和4年度 (2022年度)	令和5年度 (2023年度)	令和6年度 (2024年度)	令和7年度 (2025年度)	令和8年度 (2026年度)
設計					
工事					

新庁舎2期棟関連

	令和4年度 (2022年度)	令和5年度 (2023年度)	令和6年度 (2024年度)	令和7年度 (2025年度)	令和8年度 (2026年度)
工事（新庁舎2期棟）					
工事（平面駐車場）					
工事（新庁舎広場・真締川公園）					

1 国道190号（常盤通り）のウォークアブル化

①ウォークアブル化の整備内容について

- ・整備方針の振り返り
- ・常盤通り全体の整備内容
- ・詳細な整備内容

（市役所前、ヒストリア宇部前、旧井筒屋前）

②社会実験「ときわいこっと。3」の実施内容について

②社会実験「ときわいこっと。3」の実施内容について

■実験の内容

実験期間：令和5年9月23日（土）～10月22日（日）

今回実験箇所

主な内容

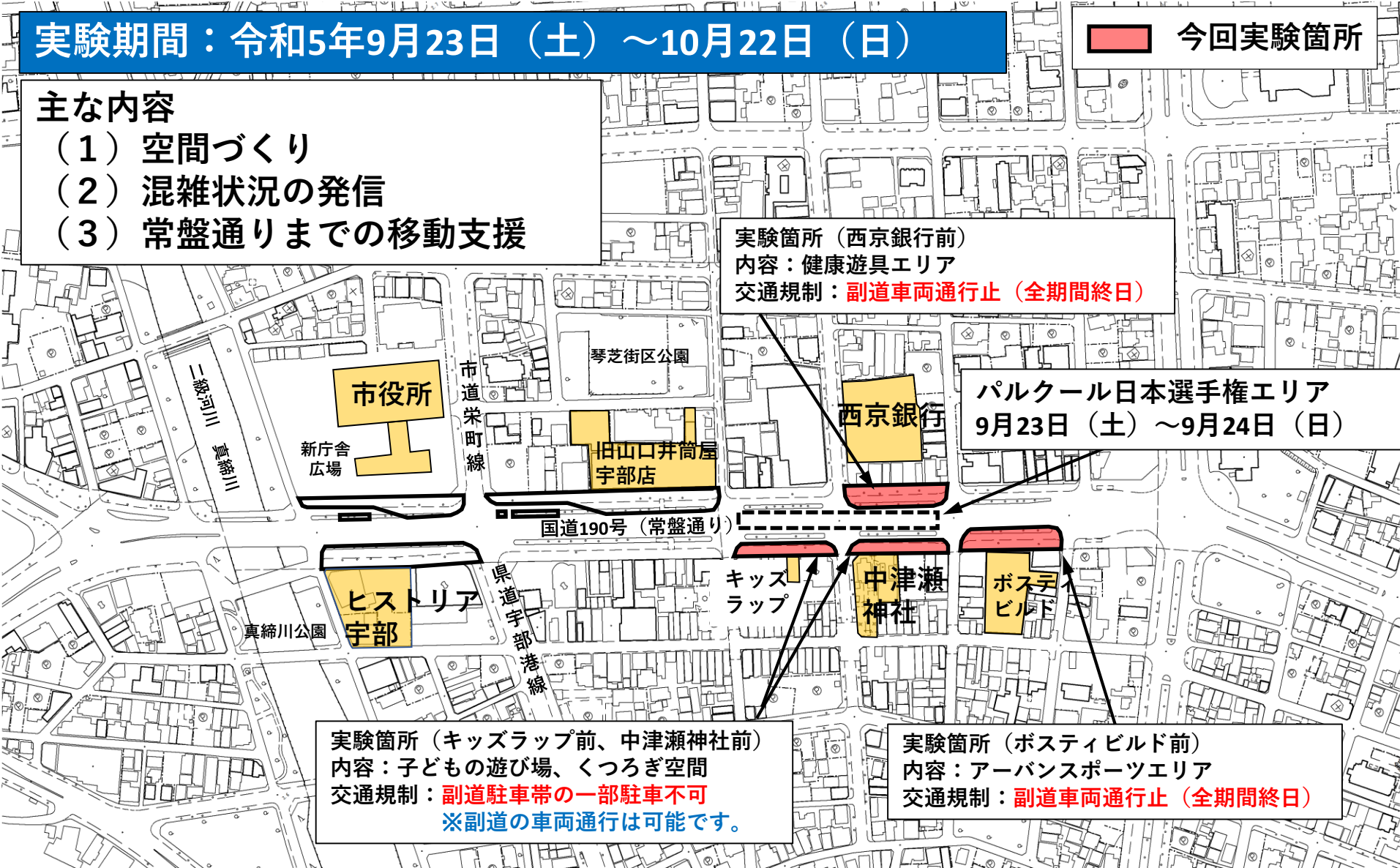
- (1) 空間づくり
- (2) 混雑状況の発信
- (3) 常盤通りまでの移動支援

実験箇所（西京銀行前）
内容：健康遊具エリア
交通規制：副道車両通行止（全期間終日）

パルクール日本選手権エリア
9月23日（土）～9月24日（日）

実験箇所（キッズラップ前、中津瀬神社前）
内容：子どもの遊び場、くつろぎ空間
交通規制：副道駐車帯の一部駐車不可
※副道の車両通行は可能です。

実験箇所（ポスティビルド前）
内容：アーバンスポーツエリア
交通規制：副道車両通行止（全期間終日）



②社会実験「ときわいこっと。3」の実施内容について

(1) 空間づくり (滞在空間のイメージ)

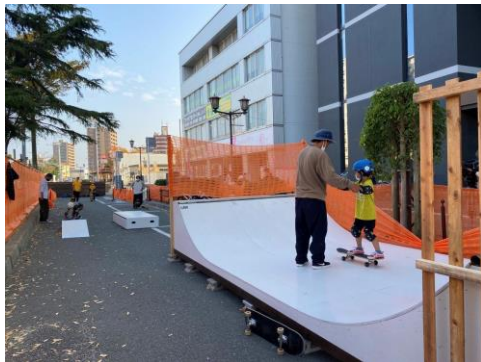
【キッズラップ前】子どもの遊び場



【中津瀬神社前】くつろぎ空間



【ボスティビルド前】アールンスポーツエリア



【西京銀行前】健康遊具エリア



※イメージであり、実験内容を決定するものではありません。

②社会実験「ときわいこっと。3」の実施内容について

(2) 混雑状況の発信（駐車場）

AIカメラを設置し、近隣駐車場の混雑状況を発信



駐車場利用者の満足度を検証。

※その他、人流等の調査・分析も実施予定

(3) 常盤通りまでの移動支援

近隣駐車場（寿町第一駐車場など）と常盤通り間について、低速で移動するグリーンスローモビリティを運行することで、高齢者等の中心市街地内での移動をサポート



- ・車と新モビリティの共存の可能性を検証
- ・滞在空間の利用促進の満足度を検証



運行ルートを検討中

本日の説明会内容

1 国道190号（常盤通り）のウォークアブル化

- ・ウォークアブル化の整備内容について
- ・社会実験「ときわいこっと。3」の実施内容について

2 常盤通りにぎわい交流拠点利活用事業について

- ・新たな施設の概要について

2. 常盤通りにぎわい交流拠点利活用事業について

■事業の目的

【主な周辺事業】

- ・ 国道190号（常盤通り）のウォークブル化
- ・ 市庁舎2期棟と真締川公園の一部を含む周辺整備

これら事業と連携し、
常盤通りを中心とした魅力的で回遊性のある街並みの形成に向け、
にぎわい創出の拠点づくりを行うこと。

■新たな施設の構成

公共施設と民間施設の複合施設

【公共施設】

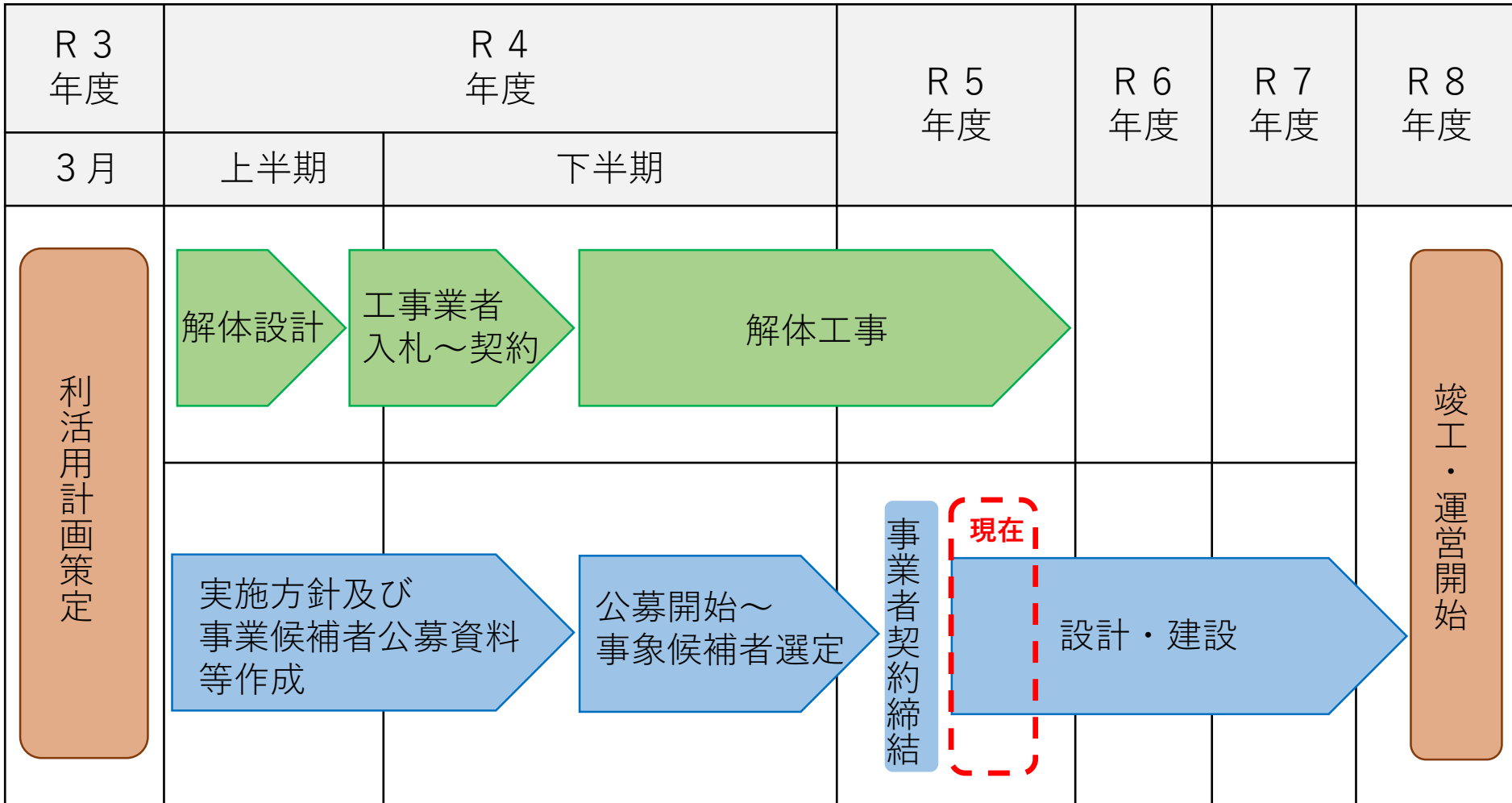
- ・ 子育て支援拠点
- ・ くつろぎ交流機能

【民間施設】

- ・ にぎわい創出が期待できる機能（飲食、生活利便機能）
- ・ 中心市街地の活性化が図れる機能

2. 常盤通りにぎわい交流拠点利活用事業について

■事業スケジュール



2. 常盤通りにぎわい交流拠点利活用事業について

■事業者グループ（全9社）

代表企業	(株)合人社計画研究所（広島市）
設計 工事監理	大旗連合建築設計(株)（広島市） (株)巽設計コンサルタント（光市） さくら設計(株)（宇部市）
建設	(株)安成工務店（下関市） 合人社エンジニアリング(株)（広島市）
維持管理	(株)合人社計画研究所（広島市）
運営	(株)合人社計画研究所（広島市） カルチュア・コンビニエンス・クラブ(株)（大阪府） トラストパーク(株)（福岡市） (株)Y M F G Z O N E プラニング（下関市）
民間施設事業	(株)安成工務店（下関市）

■維持管理・運営業務を行うSPC（特別目的会社）

指定管理者	宇部市東琴芝二丁目1番31号 株式会社常盤通り未来共創まちづくり
-------	-------------------------------------