

街区基準点等情報の調べ方

【うべ情報マップの開き方】

宇部市 UBE CITY

検索

組織から探す

暮らし・安心 | 子育て・教育 | 健康・福祉 | 教育・イベント | まちづくり・ビジネス | 市の紹介

トップ > まちづくり・ビジネス > 建築・開発・土地 > 街区基準点 > 街区基準点等情報 (うべ情報マップ)

ツイートする 更新日: 2020年3月31日

街区基準点等情報 (うべ情報マップ)

- うべ情報マップで街区基準点等の情報を調べることができます。
- 国土交通省が実施した都市再生街区基本調査に伴いDID地区(人口集中地区)に設置された街区基準点等の情報を表示します。座標や標高の確認、点の記の閲覧等にご利用ください。
- 基準点の位置及びその有無は地図作成時のもので、最新の情報ではありません。
- 平成26年4月1日の電子基準点、三角点等標高成果改定に伴う基準点等の標高改定は行っていません。

以下のリンク先は視覚障害者のかたに未対応な情報を含みます。
ご利用の前には利用規約を必ず読んで、同意の上でご利用ください。

「うべ情報マップ」へアクセスします。

お問い合わせ

組織名称: 北都・農林部 地籍調査課 地籍調査係
所在地: 〒757-0292 宇部市大字船木字東番田365番地1
電話番号: 0836-69-0025

まちづくり・ビジネス

- うべで暮らしませんか
- 本庁舎建設への取組
- 環境保全
- 都市計画・景観・緑化
- 建築・開発・土地
- 道路・河川
- 上下水道
- 産業
- うべ元気ブランド
- 中山間地域づくり
- 募集・入札・契約

イベントカレンダー
オンラインサービス
よくある質問と回答
相談窓口一覧
公共施設案内

[「うべ情報マップ」へアクセスします。](#) をクリック

うべ情報マップ Ube City

お問い合わせ

お知らせ

マップ一覧から選ぶ

掲載マップ一覧

ご覧になりたい情報マップの地図検索をクリックすると、検索トップページに遷移します。

- 都市計画情報: 市内の用途地域等、都市計画の情報に関する検索ができます。
- 防災情報: 市内の主防災事業区域等の情報に関する検索ができます。
- 路線価情報: 市内の路線価を検索できます。
- 道路情報: 市内の道路情報を検索できます。
- 地籍正画化計画情報: 市内の地籍正画化計画情報を検索できます。
- 道路照明灯: 市内の道路照明灯を検索できます。

宇部市役所 〒755-8001 宇部市常盤町一丁目7番1号 電話: 0836-31-4111 (代表)

Copyright 2016 Ube City. All Rights Reserved.

「道路・街区基準点等情報」をクリック



「街区基準点等情報」をクリック

免責事項
本サイトで提供する地図情報の完全なる正確性、実態との完全性を保証するものではありません。
利用者が本サイトの情報を用いて行う一切の行為については直接・間接的な理由を問わず、本サイトを利用したことにより発生した損害・損失は、いかなる場合でも一切の責任を負いません。
本サイトは、予告なしに内容の追加・変更・削除・利用停止を行うことがあります。
コンテンツの作成時期等により、現状を正確に反映していない場合があります。
地図や画像は、土地の境界または建物等の位置を正確に表示するものではありません。
また、コンテンツの表示位置は、形状によっては、多少ズレが生じる場合があります。
閲覧しているパソコン環境により、本サイトが正常に閲覧できない場合があります。
使用するブラウザは、Microsoft Internet Explorer 11.0 以降を推奨します。それ以外のブラウザでも表示できますが、一部の機能が制限される場合があります。

利用規約の変更
本利用規約は、予告なく変更することがあります。

検索画面の「丁目表示」について
住所表示終了地区の「丁目表示」につきましては、「漢数字」が正式ですが、本システムの制約上、住所表記等は、宇部市作成の地形図を除き「算用数字」で表示されておりますので、予めご了承下さい。

◆街区基準点等情報利用上の注意◆

- 国土交通省が実施した都市再生街区基本調査に伴いDID地区（人口集中地区）に設置された街区基準点等の情報を表示します。座標や標高の確認、点の記の閲覧等にご利用ください。
- 基準点の位置及びその有無は地図作成時のもので、最新の情報ではありません。
- 平成26年4月1日の電子基準点、三角点等標高成果改定に伴う基準点等の標高改定は行っていません。
- 街区基準点等情報に関するお問い合わせ先は宇部市役所地籍調査課です。利用方法や街区基準点についての解説は下記リンク先をご覧ください。
[「街区基準点」へアクセスします。](#)

利用規約を読み、「同意する」をクリック

【うべ情報マップの使い方】



詳細は画面右上の「使い方ガイド」をクリックすると開く「うべ情報マップ 使い方」をご覧ください。
この手引きでは、街区基準点等情報を調べる方法を説明します。

【街区基準点等の探し方】

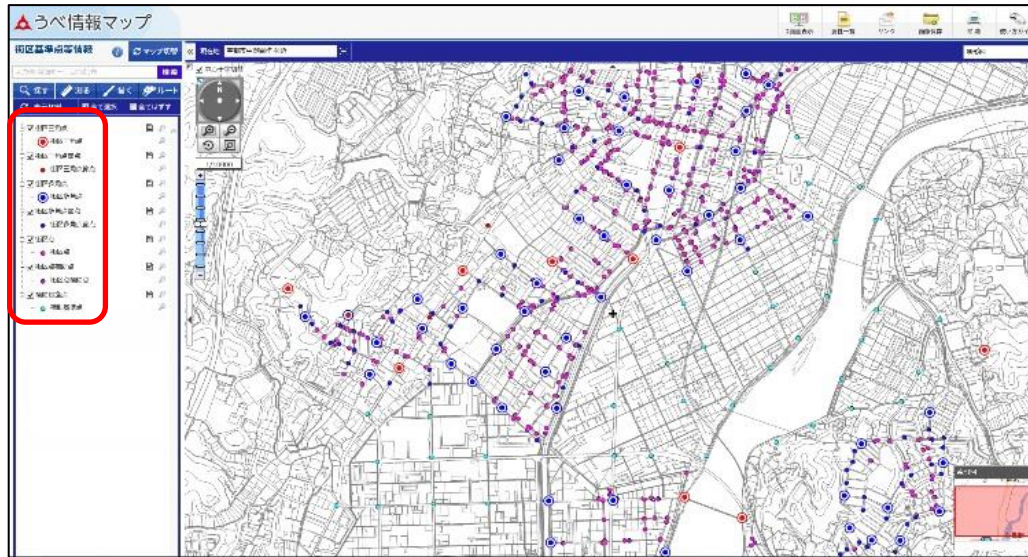
① 郵便番号、住所から探す
② 住所一覧表から選択する場合はこちらから
③ 街区基準点等の種類や名称から探す
④ 指定した基準点と周辺の地図が開きます
⑤ 地図から探す

郵便番号、住所から探す場合は①に入力、または住所一覧表から検索
②から見たい住所を選択してクリック
→指定した住所と周辺の地図が別ウインドで開きます。

街区基準点等の種類や名称から探す場合は③に入力または基準点の種類をクリック
④から見たい基準点を選択して「地図表示」をクリック
→指定した基準点と周辺の地図が別ウインドで開きます。

地図から探す場合は、⑤の該当箇所をクリック
→指定した箇所と周辺の地図が同一ウインドで開きます。

【表示する街区基準点等の種類の選び方】



見たい基準点の種類にチェックをしてください。

【表示が重なって見えない基準点の見方】



画面上での基準点アイコン表示の重ね順は基準点種類バーの上から順です。見えているアイコンの表示を消せば、隠れているアイコンが見えるようになります。

【基準点情報、点の記の見方】

うべ情報マップ

街区基準点等情報

現在地 宇部市藤原 付近

入力例: 藤原一丁目2番1号

検索

詳細情報

選択された「街区多角点」
選択地点の詳細情報が表示されます。

名称
10E33

X座標
-221312.692

Y座標
-88044.477

標高 (m)
3.158

点の記 (PDF)
<http://www.city.ube.yamaguchi.jp/tennoki/takakuten/K623570210E33.pdf>

この場所を中心表示

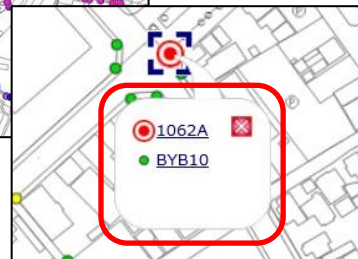
ルート検索

ここから出発

ここに行く

印刷

基準点をクリックすると、画面左側に基準点データが表示されます。



近接する基準点がある場合は吹き出しが出ますので、見たい基準点を選んでクリックしてください。

街区三角点の記

調製 平成17年2月28日

点 名	1062A	基準点コード	K01352021062A
趣 区 名	山口県 宇部市地区	調査年月日	平成17年2月18日
作業機関名	アジカ建設株式会社	作業責任者	三本 健生
所 在 地	山口県宇部市明治町一丁目11-32 (駅前通り線 (37))		
管 理 者	宇部市 (土木建築部道路課)		
標 識 種 類	金属標	現 況 地 目	公衆用道路
備 考			

表図 S=1/2,500

現況写真

近景	遠景

点の記 (PDF) のURLをクリックすると、別タブで点の記が開きます。