

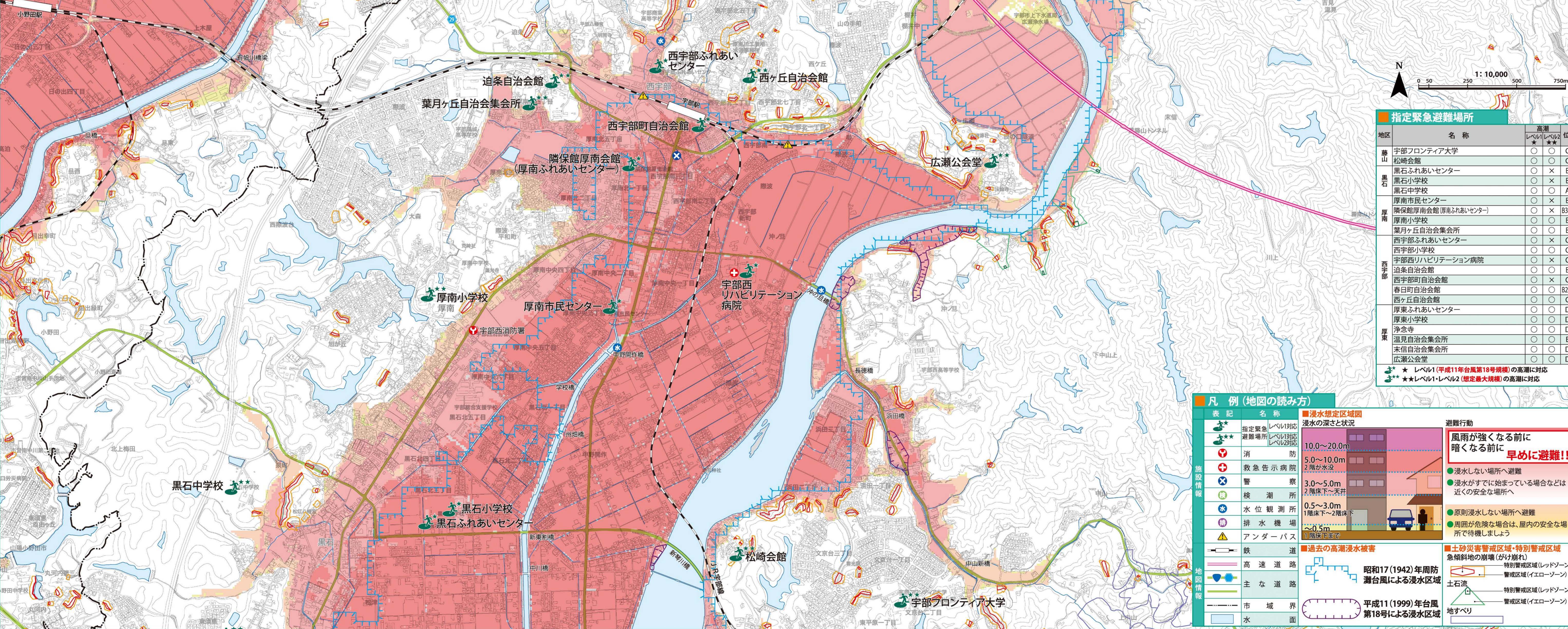
# 宇部市 高潮ハザードマップ 保存版

## ④ 藤山・黒石・西宇部・厚南・厚東地区

令和5年4月作成

- ### 高潮浸水想定区域の想定条件
- 想定し得る最大規模の台風（最悪の事態を想定）
    - 中心気圧：910hPa（室戸台風（昭和9年）相当）
    - 台風の半径：75km（伊勢湾台風（昭和34年）相当）
    - 台風の移動速度：73km/h（伊勢湾台風（昭和34年）相当）
  - 想定する台風の経路
    - 山口県周辺で比較的高い潮位が記録された8つの台風をもとに潮位偏差が最も大きくなる経路を設定
  - 河川の流量
    - 厚東川については、計画規模の降雨による洪水流量を考慮
  - 潮位
    - 予測計算を行った区域内にある複数の港において、満月、新月前後に観測された各月の最高満潮面の平均水位（期望平均満潮位）のうち最大値を基準として設定
  - 堤防等の決壊
    - 堤防等の能力の限界に達した段階で決壊
  - 計算に用いた地形データ
    - 平成25年のデータを用いています。開発などにより、現状と異なる場合があります。
- 高潮浸水想定区域の作成主体：山口県 指定年月日：令和4年5月24日

河川の影響や条件によって、浸水想定区域に指定されていない区域でも浸水することがあります。周囲の状況をよく見て、避難の判断をしてください。



### 指定緊急避難場所

地区	名称	高潮レベル1	高潮レベル2	位置
藤山	宇部フロンティア大学	○	○	C4
	松崎会館	○	×	C4
黒石	黒石ふれあいセンター	○	×	B4
	黒石小学校	○	×	B4
	黒石中学校	○	○	A4
厚南	厚南市民センター	○	×	B3
	隣保館厚南会館(厚南ふれあいセンター)	○	×	B3-C3
	厚南小学校	○	○	B3
	葉月ヶ丘自治会集会所	○	○	B3
西宇部	西宇部ふれあいセンター	○	×	C2
	西宇部小学校	○	○	C2
	宇部西リハビリテーション病院	○	×	C3
	追条自治会館	○	○	B2
	西宇部町自治会館	○	×	C3
	春日町自治会館	○	○	B2-C2
厚東	西ヶ丘自治会館	○	○	C2
	厚東ふれあいセンター	○	○	D1
	厚東小学校	○	○	D1
厚南	浄念寺	○	○	D1
	温見自治会集会所	○	○	E1
	末信自治会集会所	○	○	D2
	広瀬公会堂	○	○	D3

☆ ★ レベル1(平成11年台風第18号規模)の高潮に対応  
 ☆☆☆ レベル1・レベル2(想定最大規模)の高潮に対応

### 凡例(地図の読み方)

表記	名称	浸水想定区域図	避難行動
☆☆☆	指定緊急避難場所(レベル1対応)	浸水の深さと状況	避難行動
☆☆☆	避難場所(レベル2対応)	10.0~20.0m	風雨が強くなる前に暗くなる前に <b>早めに避難!!</b>
○	消防	5.0~10.0m	● 浸水しない場所へ避難
+	救急告示病院	2階が水没	● 浸水がすでに始まっている場合などは近くの安全な場所へ
+	警察	3.0~5.0m	● 原則浸水しない場所へ避難
+	検潮所	1階床下~2階床下	● 周囲が危険な場合は、屋内の安全な場所で待機しよう
+	水位観測所	0.5~3.0m	● 過去の高潮浸水被害
+	排水機場	1階床下~2階床下	● 土砂災害警戒区域・特別警戒区域
+	アンダーパス	~0.5m	● 特別警戒区域(レッドゾーン)
+	鉄道	1階床下まで	● 警戒区域(イエローゾーン)
+	高速道路	● 過去の高潮浸水被害	● 急傾斜地の崩壊(かけ崩れ)
+	主要道路	● 昭和17(1942)年周防灘台風による浸水区域	● 警戒区域(イエローゾーン)
+	市域界	● 平成11(1999)年台風第18号による浸水区域	● 特別警戒区域(レッドゾーン)
+	水	● 警戒区域(イエローゾーン)	● 地すべり

宇部市発行 ※この浸水深等の配色のカラー(リアフリー)については、「水害ハザードマップ作成の手引き」(国土交通省)に準拠しています。 ※この地図の作成にあたっては、宇部市の承諾を得て、平成28年作成の都市計画図1/10,000の地図情報を使用しています。転載、二次利用及び業務目的に使用することは固くお断りします。(不詳換算)