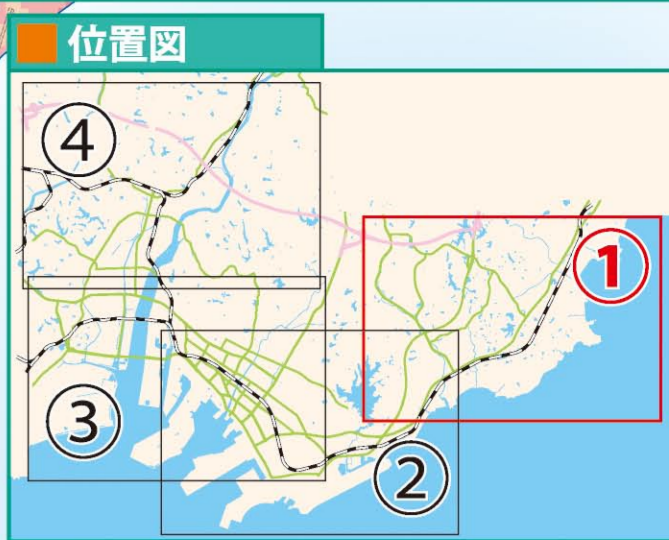
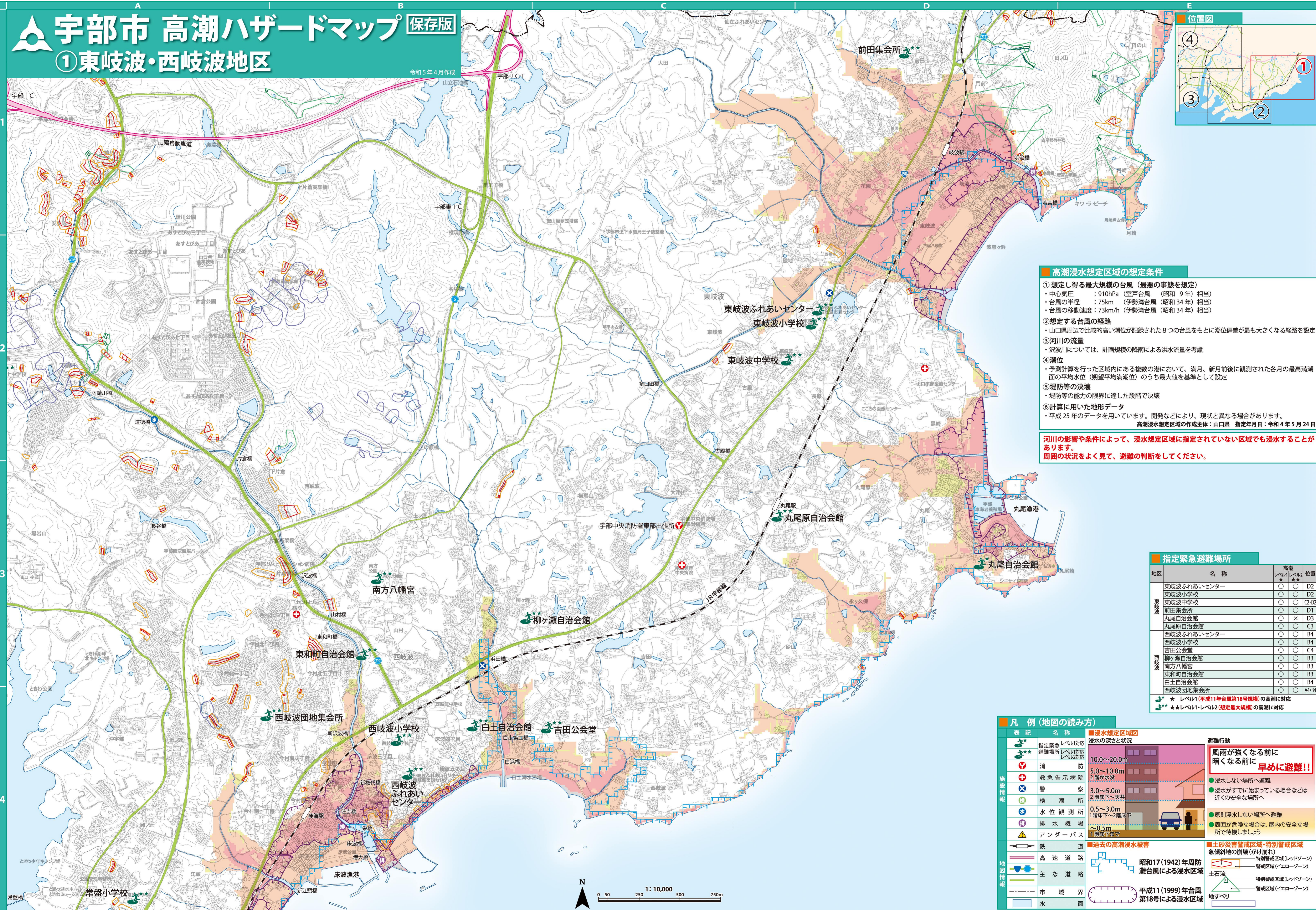


宇部市 高潮ハザードマップ 保存版

① 東岐波・西岐波地区

令和5年4月作成



- ### 高潮浸水想定区域の想定条件
- 想定し得る最大規模の台風（最悪の事態を想定）
 - 中心気圧 : 910hPa (室戸台風 (昭和9年) 相当)
 - 台風の半径 : 75km (伊勢湾台風 (昭和34年) 相当)
 - 台風の移動速度 : 73km/h (伊勢湾台風 (昭和34年) 相当)
 - 想定する台風の経路
 - 山口県周辺で比較的高い潮位が記録された8つの台風をもとに潮位偏差が最も大きくなる経路を設定
 - 河川の流量
 - 沢波川については、計画規模の降雨による洪水流量を考慮
 - 潮位
 - 予測計算を行った区域内にある複数の港において、満月、新月前後に観測された各月の最高満潮面の平均水位 (期望平均満潮位) のうち最大値を基準として設定
 - 堤防等の決壊
 - 堤防等の能力の限界に達した段階で決壊
 - 計算に用いた地形データ
 - 平成25年のデータを用いています。開発などにより、現状と異なる場合があります。
- 高潮浸水想定区域の作成主体：山口県 指定年月日：令和4年5月24日

河川の影響や条件によって、浸水想定区域に指定されていない区域でも浸水することがあります。周囲の状況をよく見て、避難の判断をしてください。

指定緊急避難場所

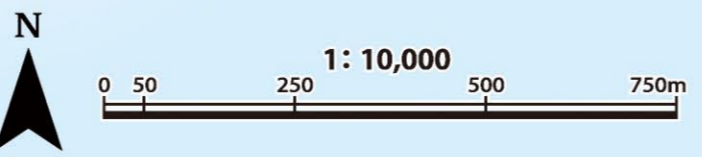
地区	名称	高潮レベル1(平成11年台風第18号規模)の浸水想定	高潮レベル2(想定最大規模)の浸水想定	位置
東岐波	東岐波ふれあいセンター	○	○	D2
	東岐波小学校	○	○	D2
	東岐波中学校	○	○	C-D2
	前田集会所	○	○	D1
	丸尾自治会館	○	×	D3
西岐波	丸尾原自治会館	○	○	C3
	西岐波ふれあいセンター	○	○	B4
	西岐波小学校	○	○	B4
	吉田公会堂	○	○	C4
西岐波	柳ヶ瀬自治会館	○	○	B3
	南方八幡宮	○	○	B3
	東和町自治会館	○	○	B3
	白土自治会館	○	○	B4
西岐波	西岐波団地集会所	○	○	B3
	西岐波小学校	○	○	A4-B4

○★ レベル1 (平成11年台風第18号規模) の高潮に対応
 ○★★ レベル1・レベル2 (想定最大規模) の高潮に対応

凡例 (地図の読み方)

表記	名称	浸水の深さと状況	避難行動
指定緊急避難場所	レベル1対応	10.0~20.0m	風雨が強くなる前に暗くなる前に 早めに避難!!
避難場所	レベル1対応	5.0~10.0m	● 浸水しない場所へ避難
消防	レベル1対応	2階か水没	● 浸水がすでに始まっている場合などは近くの安全な場所へ
救急告示病院	レベル1対応	3.0~5.0m	● 原則浸水しない場所へ避難
警察	レベル1対応	2階床下・天井	● 周囲が危険な場合は、屋内の安全な場所ですぐ避難
検潮所	レベル1対応	0.5~3.0m	● 土砂災害警戒区域・特別警戒区域 急傾斜地の崩壊 (がけ崩れ)
水位観測所	レベル1対応	1階床下~2階床下	● 特別警戒区域 (レッドゾーン)
排水機場	レベル1対応	0.5m	● 警戒区域 (イエローゾーン)
アンダーパス	レベル1対応	0.5m	● 土石流
鉄道	レベル1対応	0.5m	● 特別警戒区域 (レッドゾーン)
高速道路	レベル1対応	0.5m	● 警戒区域 (イエローゾーン)
主な道路	レベル1対応	0.5m	● 地すべり
市域界	レベル1対応	0.5m	
水	レベル1対応	0.5m	

過去の高潮浸水被害
 昭和17(1942)年周防灘台風による浸水区域
 平成11(1999)年台風第18号による浸水区域



宇部市発行 ※この浸水深等の色のカラーバリエーションについては、「水害ハザードマップ作成の手引き」(国土交通省)に準拠しています。 ※この地図の作成にあたっては、宇部市の承認を得て、平成28年作成の都市計画図(1/10,000)の地図情報を使用しています。転載、二次利用及び業務目的に使用することは固くお断りします。(不許複製)